

Lara 2



Technologia:

- Wersja: CE
- Dach: dachówka ceramiczna CREATON
- Ściany: 2-warstwowe - pustak ceramiczny + styropian
- Stropy: żelbetowe, wylewane

Parametry domu:

Powierzchnia całkowita [m2]:	154.82
Powierzchnia użytkowa [m2]:	95.37
Powierzchnia zabudowy [m2]:	154.82
Powierzchnia parteru [m2]:	95.37
Kubatura [m3]:	582.00
Max. wysokość w kalenicy [m]:	6.71
Powierzchnia garażu [m2]:	19.85

Cena projektu: **4949 zł**

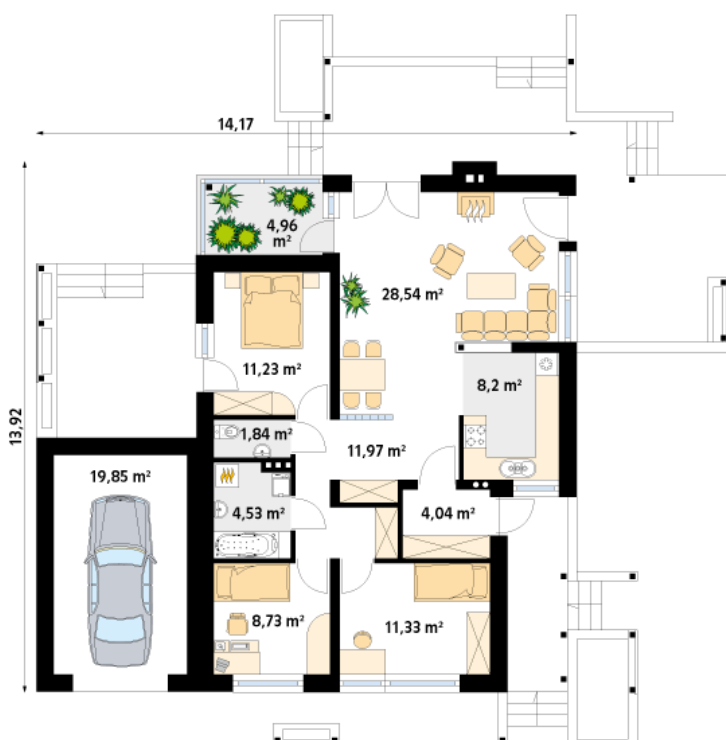
Cena kosztorysu: **500 zł**



Autorzy: arch. Tomasz Sobieszuk

Efektowny jednorodzinny dom parterowy. Przejrzysty układ funkcjonalny, przewidziany dla 4-osobowej rodziny. Wyraźny podział na część dzienną i nocną. Duża część dzienna wzbogacona o ogród zimowy. Otwarty na otaczającą przestrzeń. Wzbogacony o szereg ciekawych tarasów, pergoli i murków.

Parter:



Gabaryty działki:

