

Lara 3



Technologia:

- Wersja: CE
- Dach: dachówka ceramiczna CREATON
- Ściany: 2-warstwowe - pustak ceramiczny + styropian
- Stropy: żelbetowe, wylewane

Parametry domu:

Powierzchnia całkowita [m2]:	323.14
Powierzchnia użytkowa [m2]:	138.83
Powierzchnia zabudowy [m2]:	161.59
Powierzchnia parteru [m2]:	108.04
Powierzchnia poddasza [m2]:	30.79
Kubatura [m3]:	851.20
Max. wysokość w kalenicy [m]:	7.13
Powierzchnia garażu [m2]:	18.10

Cena projektu: **5249 zł**

Cena kosztorysu: **600 zł**



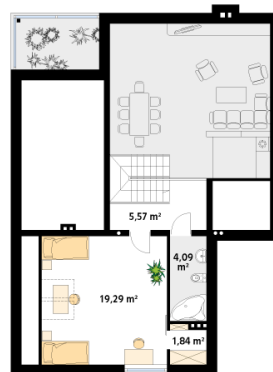
Autorzy: arch. Tomasz Sobieszuk

Ciekawy dom jednorodzinny parterowy z użytkowym poddaszem. Układ funkcjonalny zaprojektowany dla 3 – 4-osobowej rodziny. Wyraźny podział na część dzienną, nocną i techniczną. Strefa dzienna wzbogacona o ogród zimowy i antresolę. Zapewnia kontakt z otaczającą przyrodą dzięki szeregowi ciekawych tarasów, pergoli i murków.

Parter:



Piętro/poddasze:



Gabaryty działki:

