

# Lara 4



## Technologia:

- Wersja: CE
- Dach: dachówka ceramiczna
- Ściany: 2-warstwowe - pustak ceramiczny + styropian
- Stropy: żelbetowe, wylewane

## Parametry domu:

Powierzchnia całkowita [m2]:	<b>379.06</b>
Powierzchnia użytkowa [m2]:	<b>161.27</b>
Powierzchnia zabudowy [m2]:	<b>189.53</b>
Powierzchnia parteru [m2]:	<b>114.71</b>
Powierzchnia poddasza [m2]:	<b>46.56</b>
Kubatura [m3]:	<b>1018.80</b>
Max. wysokość w kalenicy [m]:	<b>7.21</b>
Powierzchnia garażu [m2]:	<b>34.50</b>

Cena projektu: **5249 zł**

Cena kosztorysu: **650 zł**



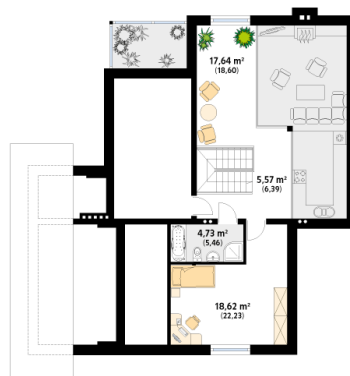
**Autorzy:** arch. Tomasz Sobieszuk

Jednorodzinny dom parterowy z użytkowym poddaszem. Efektowny dom urozmaicony szeregiem ciekawych tarasów, pergoli i murków. Wyraźny podział na część dzienną, nocną i techniczną. Strefa dzienna wzbogacona o oranżerię i przestronną antresolę. Dwustanowiskowy garaż.

Parter:



Piętro/poddasze:



Gabaryty działki:

