

# Lara 5



## Technologia:

- Wersja: CE
- Dach: dachówka ceramiczna CREATON
- Ściany: 2-warstwowe - pustak ceramiczny + styropian
- Stropy: żelbetowe, wylewane

## Parametry domu:

Powierzchnia całkowita [m <sup>2</sup> ]:	<b>326.00</b>
Powierzchnia użytkowa [m <sup>2</sup> ]:	<b>144.80</b>
Powierzchnia zabudowy [m <sup>2</sup> ]:	<b>163.00</b>
Powierzchnia parteru [m <sup>2</sup> ]:	<b>107.10</b>
Powierzchnia poddasza [m <sup>2</sup> ]:	<b>37.70</b>
Kubatura [m <sup>3</sup> ]:	<b>812.00</b>
Max. wysokość w kalenicy [m]:	<b>7.11</b>
Powierzchnia garażu [m <sup>2</sup> ]:	<b>20.20</b>

Cena projektu: **4849 zł**

Cena kosztorysu: **600 zł**



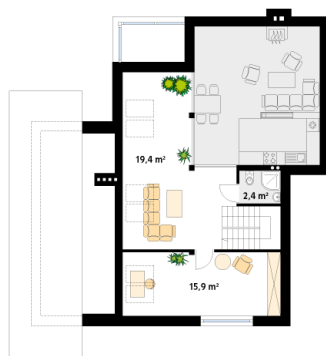
**Autorzy:** arch. Tomasz Sobieszuk

Jednorodzinny dom mieszkalny, parterowy z poddaszem użytkowym. Pełny program funkcjonalny zapewniający komfort 5-osobowej rodzinie. Wyraźny podział na część dzienną, nocną i gospodarczą. Wnętrze dodatkowo wzbogacone ciekawą antresolą oraz oranżerią. Zaprojektowano szereg murków, pergoli i przeszkleń współgrających z otoczeniem. Prosta bryła z niebanalnymi i nowatorskimi elewacjami.

Parter:



Piętro/poddasze:



Gabaryty działki:

