

Laura



Technologia:

- Wersja: Y-SL
- Dach: dachówka
- Ściany: 2-warstwowe - YTONG 24 cm + styropian
- Stropy: żelbetowe, wylewane

Parametry domu:

Powierzchnia całkowita [m ²]:	162.52
Powierzchnia użytkowa [m ²]:	104.16
Powierzchnia zabudowy [m ²]:	81.26
Powierzchnia parteru [m ²]:	63.15
Powierzchnia poddasza [m ²]:	41.01
Kubatura [m ³]:	491.00
Max. wysokość w kalenicy [m]:	7.97

Cena projektu: **3950 zł**

Cena kosztorysu: **550 zł**

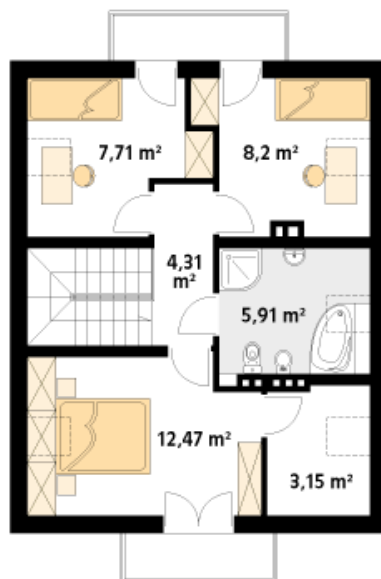


Autorzy: arch. Tomasz Sobieszuk

Niewielki dom o prostej bryle, niepodpiwniczony. Budynek posiada trzy sypialnie na poddaszu oraz gabinet na parterze.

Parter:

Piętro/poddasze:



Gabaryty działki:

