

# Laura 2



## Technologia:

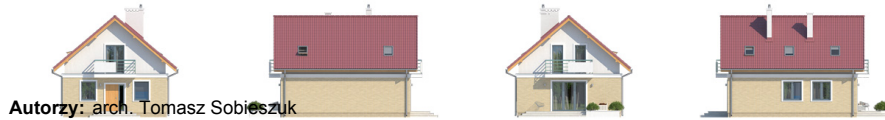
- Wersja: Y-SL
- Dach: dachówka ceramiczna CREATON
- Ściany: 2-warstwowe - YTONG 36,5 cm + styropian Termo Organika
- Stropy: żelbetowe, wylewane

## Parametry domu:

Powierzchnia całkowita [m2]:	<b>169.50</b>
Powierzchnia użytkowa [m2]:	<b>104.85</b>
Powierzchnia zabudowy [m2]:	<b>84.75</b>
Powierzchnia parteru [m2]:	<b>63.65</b>
Powierzchnia poddasza [m2]:	<b>41.20</b>
Kubatura [m3]:	<b>510.00</b>
Max. wysokość w kalenicy [m]:	<b>8.00</b>

Cena projektu: **4749 zł**

Cena kosztorysu: **550 zł**

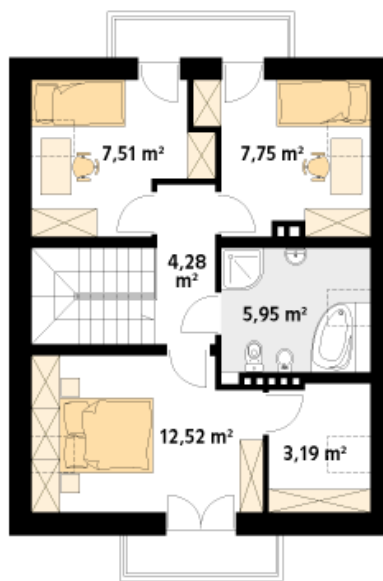


Autorzy: arch. Tomasz Sobieszuk

Niewielki dom o prostej bryle, niepodpiwniczony. Budynek posiada trzy sypialnie na poddaszu oraz gabinet na parterze.

Parter:

Piętro/poddasze:



Gabaryty działki:

