

Lazur



Technologia:

- Wersja: CE
- Dach: dachówka
- Ściany: 3-warstwowe - pustak ceramiczny + styropian
- Stropy: żelbetowe, wylewane

Parametry domu:

Powierzchnia całkowita [m ²]:	818.80
Powierzchnia użytkowa [m ²]:	384.60
Powierzchnia zabudowy [m ²]:	245.50
Powierzchnia piwnicy [m ²]:	276.50
Powierzchnia parteru [m ²]:	192.70
Powierzchnia poddasza [m ²]:	192.70
Kubatura [m ³]:	2534.00
Max. wysokość w kalenicy [m]:	11.14

Cena projektu: **22200 zł**

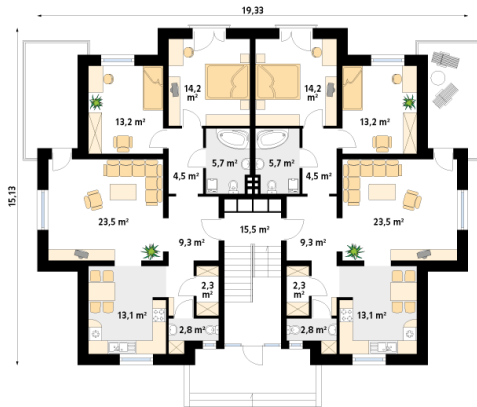
Cena kosztorysu: **0 zł**



Autorzy: arch. Maciej Matłowski

Dom mieszkalny 4-mieszkaniowy, podpiwniczony, dwukondygnacyjny. Na każdej kondygnacji zaprojektowano po dwa mieszkania przeznaczone dla 3 – 4-osobowych rodzin. Dom 4-mieszkaniowy może być wspaniałą alternatywą dla rodzin pragnących mieszkać w zacisznych osiedlach domów jednorodzinnych. W piwnicy zaprojektowano część gospodarczą oraz cztery garaże.

Parter:



Piętro/poddasze:



Gabaryty działki:

