

Len



Technologia:

- Wersja: CE
- Dach: blacha na rąbek stojący Ruukki Classic
- Ściany: 2-warstwowe - pustak ceramiczny + styropian
- Stropy: żelbetowe, wylewane

Parametry domu:

Powierzchnia całkowita [m2]:	191.83
Powierzchnia użytkowa [m2]:	108.84
Powierzchnia zabudowy [m2]:	107.92
Powierzchnia parteru [m2]:	59.11
Powierzchnia poddasza [m2]:	49.73
Kubatura [m3]:	591.60
Max. wysokość w kalenicy [m]:	7.83
Powierzchnia garażu [m2]:	18.42

Cena projektu: **4549 zł**

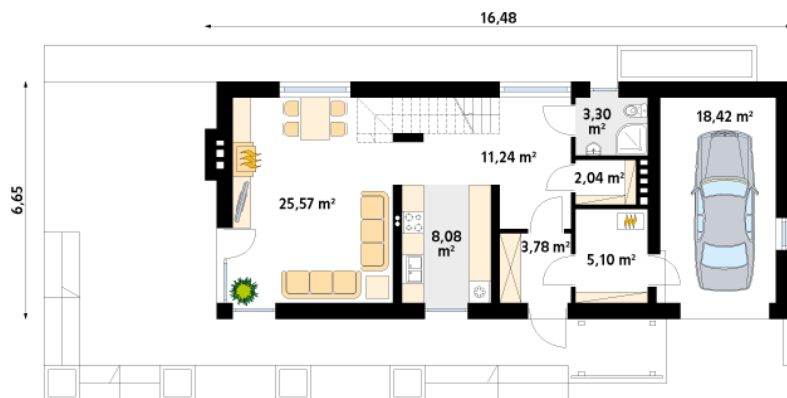
Cena kosztorysu: **550 zł**



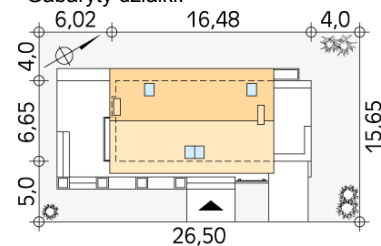
Autorzy: arch. Tomasz Sobieszuk

Niewielki ale wygodny dom na wąską działkę. Nowoczesna, prosta bryła z dwuspadowym dachem. Zlokalizowana na parterze część dzienna mieści w sobie pokój dzienny z jadalnią, kuchnię i spiżarnię, dodatkowo znajdują się tu: kotłownia i jedno stanowiskowy garaż. Na poddaszu znajdują się: trzy sypialnie, jedna z obszernym tarasem i duża łazienka. Do bryły domu przylega letni salon – rozległy, drewniany taras.

Parter:



Gabaryty działki:



Piętro/poddasze:

