

# Leo



## Technologia:

- Wersja: CE
- Dach: blacha na rąbek stojący Ruukki Classic
- Ściany: 2-warstwowe - pustak ceramiczny
- Stropy: żelbetowe, wylewane

## Parametry domu:

Powierzchnia całkowita [m2]:	<b>238.40</b>
Powierzchnia użytkowa [m2]:	<b>127.20</b>
Powierzchnia zabudowy [m2]:	<b>119.20</b>
Powierzchnia parteru [m2]:	<b>61.00</b>
Powierzchnia poddasza [m2]:	<b>66.20</b>
Kubatura [m3]:	<b>748.00</b>
Max. wysokość w kalenicy [m]:	<b>8.53</b>
Powierzchnia garażu [m2]:	<b>18.70</b>

Cena projektu: **4349 zł**

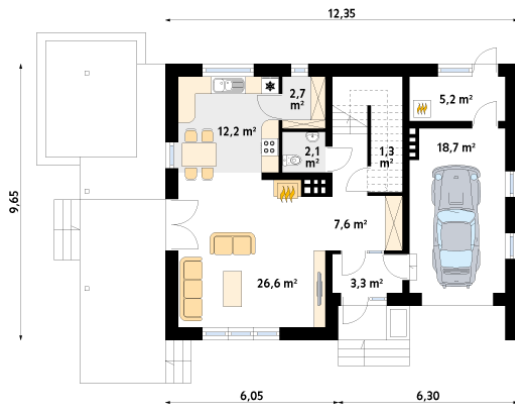
Cena kosztorysu: **600 zł**



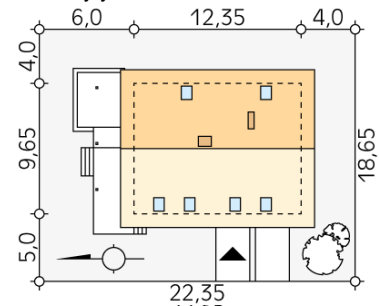
**Autorzy:** arch. Tomasz Sobieszuk

Dom parterowy z poddaszem użytkowym, niepodpiwniczony, przeznaczony dla 3 – 4-osobowej rodziny. Prosta, klasyczna bryła przykryta dwuspadowym dachem w połączeniu z nowoczesnymi elewacjami tworzy przyjemny klimat budynku. Wyraźny podział na część dzienną i nocną. Otwarta część dzienna z widokiem na przestronny taras na parterze są ogromnym atutem tego domu.

Parter:



Gabaryty działki:



Piętro/poddasze:

