

Libra



Technologia:

- Wersja: CE
- Dach: dachówka
- Ściany: 2-warstwowe - pustak ceramiczny + styropian
- Stropy: żelbetowe, wylewane

Parametry domu:

Powierzchnia całkowita [m2]:	173.30
Powierzchnia użytkowa [m2]:	95.00
Powierzchnia zabudowy [m2]:	150.00
Powierzchnia parteru [m2]:	95.00
Kubatura [m3]:	457.00
Max. wysokość w kalenicy [m]:	7.20
Powierzchnia garażu [m2]:	21.80

Cena projektu: **4250 zł**

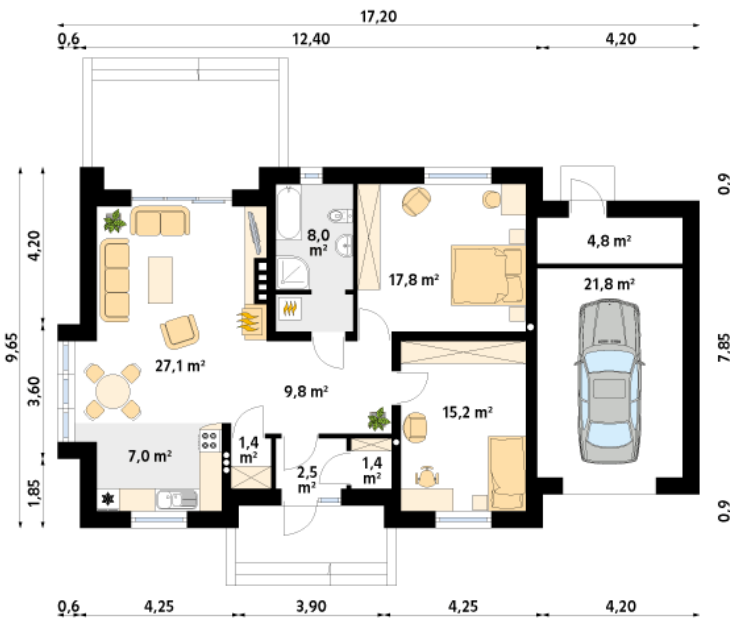
Cena kosztorysu: **500 zł**



Autorzy: arch. Maciej Matłowski

Dom jednorodzinny, niepodpiwniczony, parterowy. Prosty, funkcjonalny dom zaspokajający potrzeby mieszkaniowe 3-osobowej rodziny. Dom o prostej, zwartej bryle, łatwy w budowie i ekonomiczny w utrzymaniu, o nowoczesnej architekturze.

Parter:



Gabaryty działki:

