

Lilia 2



Technologia:

- Wersja: CE
- Dach: blacha na rąbek stojący Ruukki Classic
- Ściany: 2-warstwowe - pustak ceramiczny + styropian
- Stropy: żelbetowe, wylewane

Parametry domu:

Powierzchnia całkowita [m2]:	172.10
Powierzchnia użytkowa [m2]:	104.42
Powierzchnia zabudowy [m2]:	86.37
Powierzchnia parteru [m2]:	63.46
Powierzchnia poddasza [m2]:	40.96
Kubatura [m3]:	516.44
Max. wysokość w kalenicy [m]:	8.10

Cena projektu: **4749 zł**

Cena kosztorysu: **550 zł**

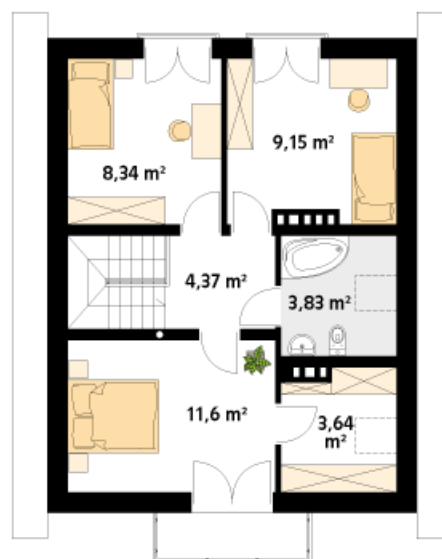
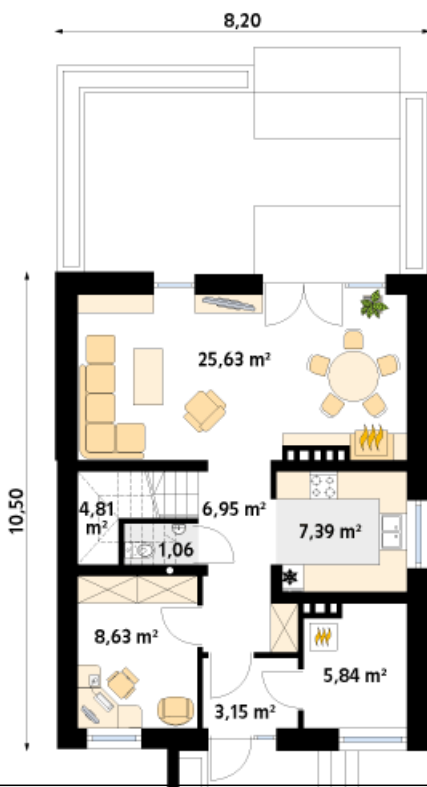


Autorzy: arch. Tomasz Sobieszuk

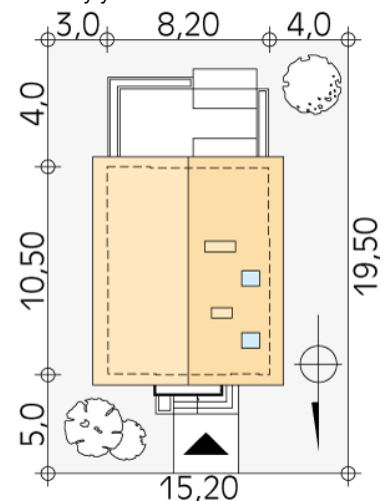
Niewielki dom parterowy z użytkowym poddaszem, przeznaczony dla 4-osobowej rodziny. Na parterze obok części dziennej i gospodarczej zaprojektowano dodatkowy pokój. Na poddaszu przewidziano trzy sypialnie, jedną z garderobą, oraz łazienkę. W projekcie przewidziano duży, przestronny taras. Całość została ujęta w prostą, klasyczną bryłę przykrytą dwuspadowym dachem. Projekt idealny na wąską działkę.

Parter:

Piętro/poddasze:



Gabaryty działki:



DOMY
w stylu

Biurowie projektów MTM styl Sp. z o.o. Sp. k. 15-227 Białystok, ul. Podleśna 14
tel. 085-732-08-79, 085-740-87-50 do 59, tel. kom. +48-784-047-233
e-mail: mtm@mtmstyl.pl, www.domywstylu.pl