

Lilia 3



Technologia:

- Wersja: CE
- Dach: blacha na rąbek stojący Ruukki Classic
- Ściany: 2-warstwowe - pustak ceramiczny + styropian
- Stropy: żelbetowe, wylewane

Parametry domu:

Powierzchnia całkowita [m ²]:	172.10
Powierzchnia użytkowa [m ²]:	104.11
Powierzchnia zabudowy [m ²]:	86.37
Powierzchnia parteru [m ²]:	63.07
Powierzchnia poddasza [m ²]:	41.04
Kubatura [m ³]:	516.44
Max. wysokość w kalenicy [m]:	8.14

Cena projektu: **3849 zł**

Cena kosztorysu: **550 zł**

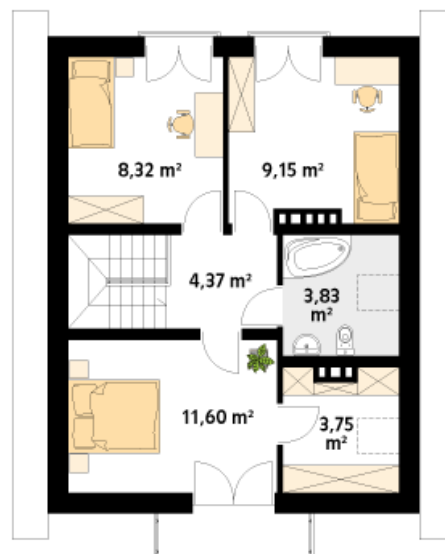


Autorzy: arch. Tomasz Sobieszuk

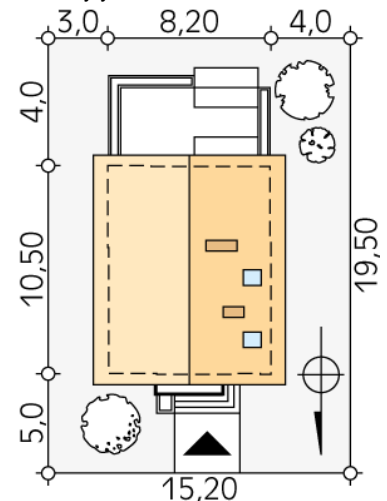
Niewielki dom parterowy z użytkowym poddaszem, przeznaczony dla 4-osobowej rodziny. Na parterze obok części dziennej przewidziano dodatkowy pokój oraz kotłownię na paliwo stałe. Dużym atutem projektu jest przestronny taras wtapiający się w otoczenie. Projekt idealny na wąską działkę.

Parter:

Piętro/poddasze:



Gabaryty działki:



DOMY
w stylu

Biurow projektów MTM styl Sp. z o.o. Sp. k. 15-227 Białystok, ul. Podleśna 14
tel. 085-732-08-79, 085-740-87-50 do 59, tel. kom. +48-784-047-233
e-mail: mtm@mtmstyl.pl, www.domywstylu.pl