

Limba W



Technologia:

- Wersja: CE
- Dach: blacha na rąbek stojący Ruukki Classic
- Ściany: 2-warstwowe - pustak ceramiczny + styropian Termo Organika
- Stropy: żelbetowe, wylewane

Parametry domu:

Powierzchnia całkowita [m ²]:	196.81
Powierzchnia użytkowa [m ²]:	118.16
Powierzchnia zabudowy [m ²]:	105.10
Powierzchnia parteru [m ²]:	57.15
Powierzchnia poddasza [m ²]:	61.01
Kubatura [m ³]:	482.42
Max. wysokość w kalenicy [m]:	8.14
Powierzchnia garażu [m ²]:	17.33

Cena projektu: **4149 zł**

Cena kosztorysu: **550 zł**

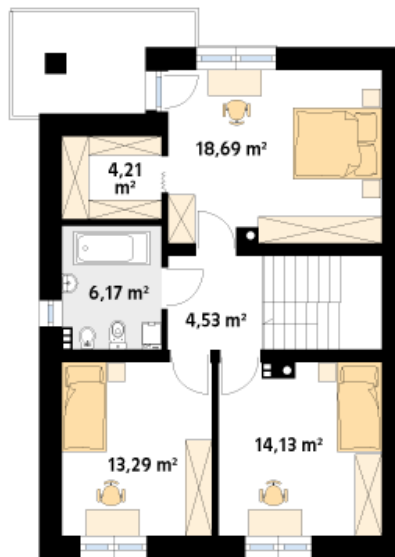
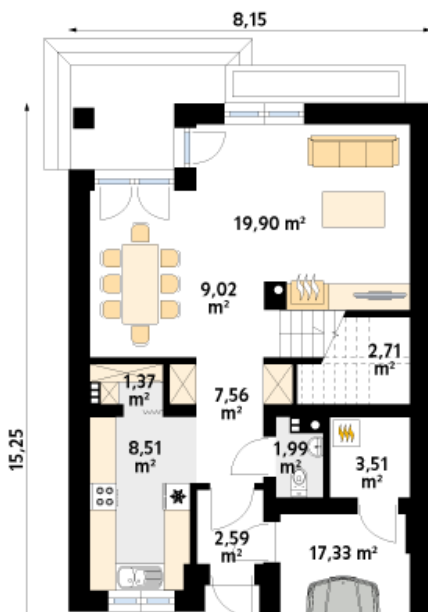


Autorzy: arch. Tomasz Sobieszuk

Limba W to projekt domu jednorodzinnego o zwartej bryle z przeznaczeniem na wąską działkę. Program funkcjonalny budynku podzielony został na strefę dzienną na parterze oraz nocną na piętrze. Strefa dzienna to salon z jadalnią oraz kuchnia z przylegającą do niej spiżarnią. Dodatkowo na parterze wyodrębniono strefę gospodarczą z jedno stanowiskowym garażem oraz kotłownią. Na piętrze zaprojektowano trzy sypialnie, łazienkę oraz garderobę. Układ pomieszczeń pozwala na realizację projektu w formie zabudowy szeregowej i bliźniaczej. Możliwa jest realizacja projektu na działkach o szerokości nie przekraczającej 16 metrów.

Parter:

Piętro/poddasze:



Gabaryty działki:

