

# Limonka



## Technologia:

- Wersja: CE
- Dach: blacha na rąbek stojący Ruukki Classic
- Ściany: 2-warstwowe - pustak ceramiczny + styropian Termo Organika
- Stropy: żelbetowe

## Parametry domu:

Powierzchnia całkowita [m2]:	<b>105.71</b>
Powierzchnia użytkowa [m2]:	<b>60.52</b>
Powierzchnia zabudowy [m2]:	<b>52.85</b>
Powierzchnia parteru [m2]:	<b>36.82</b>
Powierzchnia poddasza [m2]:	<b>23.70</b>
Kubatura [m3]:	<b>310.80</b>
Max. wysokość w kalenicy [m]:	<b>8.01</b>

Cena projektu: **4949 zł**

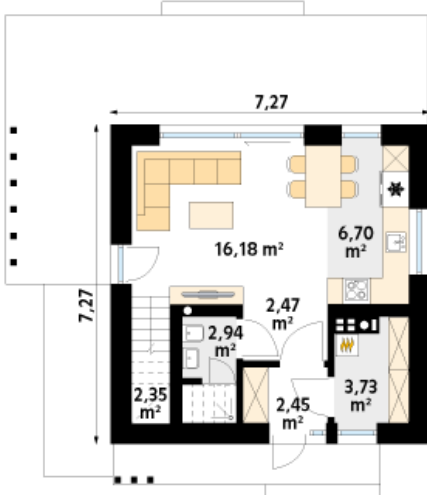
Cena kosztorysu: **600 zł**



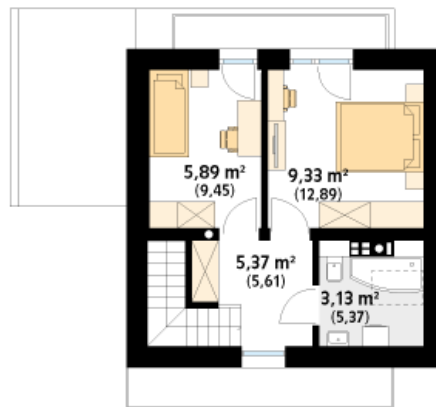
Autorzy: arch. Tomasz Sobieszuk

Limonka to projekt domu z użytkowym poddaszem. Dom powstał z myślą o niedużej bryle, ale z założeniem wykorzystania jej przestrzeni w funkcjonalny sposób. Przestrzeń użytkową podzielono na dzienną i nocną. Strefę dzienną tworzy otwarta kuchnia z jadalnią oraz salon. Na parterze znajdziemy także łazienkę z miejscem na prysznic oraz kotłownię. Strefa nocna znajduje się na piętrze i tworzą ją dwie sypialnie oraz wspólna łazienka. Dodatkowo na korytarzu wydzielono miejsce na szafę.

Parter:



Piętro/poddasze:



Gabaryty działki:

