

# Lisek 2



## Technologia:

- Wersja: CE
- Dach: dachówka ceramiczna
- Ściany: 2-warstwowe - pustak ceramiczny + styropian, na poddaszu szkielet drewniany
- Stropy: belki drewniane + wełna mineralna

## Parametry domu:

Powierzchnia całkowita [m <sup>2</sup> ]:	<b>140.26</b>
Powierzchnia użytkowa [m <sup>2</sup> ]:	<b>89.58</b>
Powierzchnia zabudowy [m <sup>2</sup> ]:	<b>69.86</b>
Powierzchnia parteru [m <sup>2</sup> ]:	<b>50.19</b>
Powierzchnia poddasza [m <sup>2</sup> ]:	<b>39.39</b>
Kubatura [m <sup>3</sup> ]:	<b>433.43</b>
Max. wysokość w kalenicy [m]:	<b>7.82</b>

Cena projektu: **5049 zł**

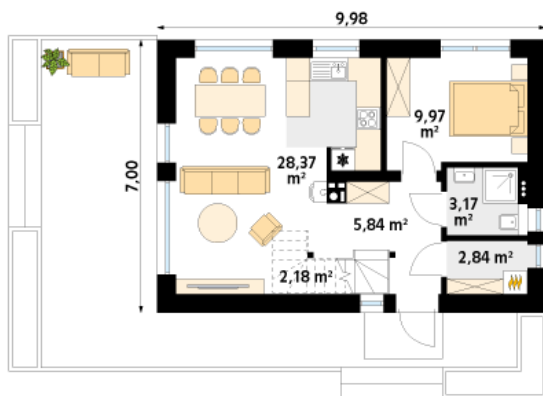
Cena kosztorysu: **600 zł**



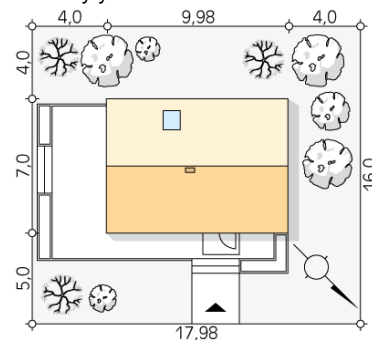
Autorzy: mgr inż. Mirosław Doktor

Lisek 2 to projekt domu z użytkowym poddaszem o powierzchni użytkowej 90 m<sup>2</sup>. Projekt posiada prostą bryłę przykrytą dwuspadowym dachem. W projekcie przewidziano otwartą część dzienną z licznymi przeszkleniami. Na parterze przewidziano dodatkowy pokój, który idealnie sprawdzi się jako sypialnia gospodarzy lub pokój dla gości. Poddasze to prywatna strefa mieszkańców. Zaprojektowano tu trzy wygodne sypialnie oraz rodzinną łazienkę. Jedna z sypialni posiada prywatną garderobę.

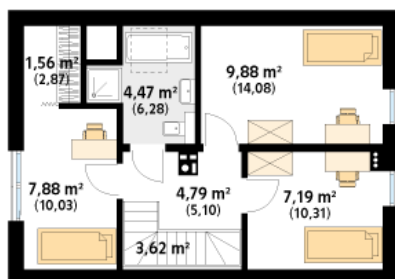
Parter:



Gabaryty działki:



Piętro/poddasze:



**DOMY**  
w stylu

Biuro projektów MTM styl Sp. z o.o. Sp. k. 15-227 Białystok, ul. Podleśna 14  
tel. 085-732-08-79, 085-740-87-50 do 59, tel. kom. +48-784-047-233  
e-mail: mtm@mtmstyl.pl, [www.domywstylu.pl](http://www.domywstylu.pl)