

Lisek dr-T



Technologia:

- Wersja: DR-T
- Dach: dachówka ceramiczna
- Ściany: drewniane, szkieletowe
- Stropy: drewniane

Parametry domu:

Powierzchnia całkowita [m2]:	139.52
Powierzchnia użytkowa [m2]:	86.58
Powierzchnia zabudowy [m2]:	69.76
Powierzchnia parteru [m2]:	58.38
Powierzchnia poddasza [m2]:	28.20
Kubatura [m3]:	437.74
Max. wysokość w kalenicy [m]:	7.55

Cena projektu: **5049 zł**

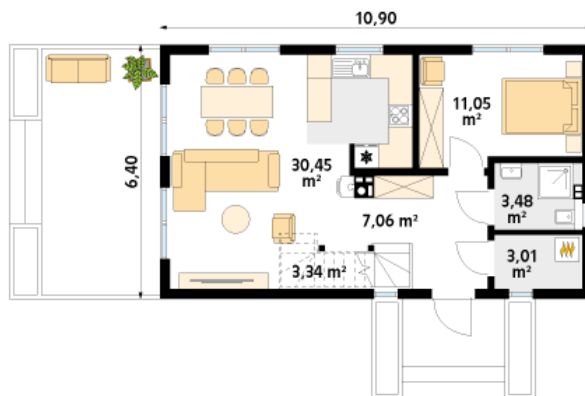
Cena kosztorysu: **600 zł**



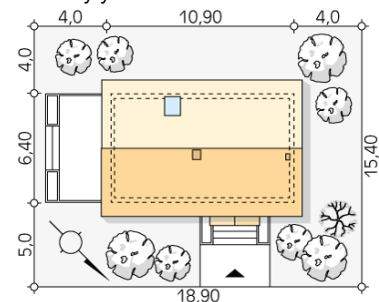
Autorzy: mgr inż. Mirosław Doktor, arch. Tomasz Sobieszuk

Listek dr-T to projekt domu z użytkowym poddaszem zaprojektowany w technologii szkieletu drewnianego. Projekt utrzymano w tradycyjnym stylu. Na elewacji pojawił się biały tynk i drewniana szalówka, a na dachu dachówka w ceglastym kolorze. Parter to otwarta część dzienna. Pojawił się tu salon, jadalnia i otwarta kuchnia. Program funkcjonalny parteru dopełnia dodatkowy pokój, który stanowi sypialnię rodziców. Na parterze zaprojektowano dwie wygodne sypialnie oraz rodzinną łazienkę. W projekcie pojawiła się antresola, która z całą pewnością stanowi ciekawy element domu.

Parter:



Gabaryty działki:



Piętro/poddasze:

