

Lopra



Technologia:

- Wersja: KO
- Dach: blacha na rąbek stojący Ruukki Classic
- Ściany: 2-warstwowe - bloczek z betonu komórkowego SOLBET 24 cm + styropian Termo Organika
- Stropy: żelbetowe, wylewane

Parametry domu:

Powierzchnia całkowita [m2]:	134.81
Powierzchnia użytkowa [m2]:	78.64
Powierzchnia zabudowy [m2]:	67.51
Powierzchnia parteru [m2]:	42.43
Powierzchnia poddasza [m2]:	36.22
Kubatura [m3]:	396.35
Max. wysokość w kalenicy [m]:	8.72

Cena projektu: **4749 zł**

Cena kosztorysu: **600 zł**

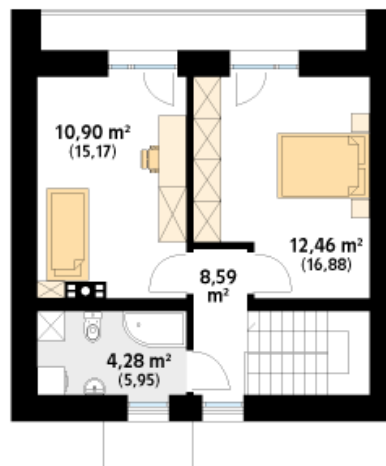
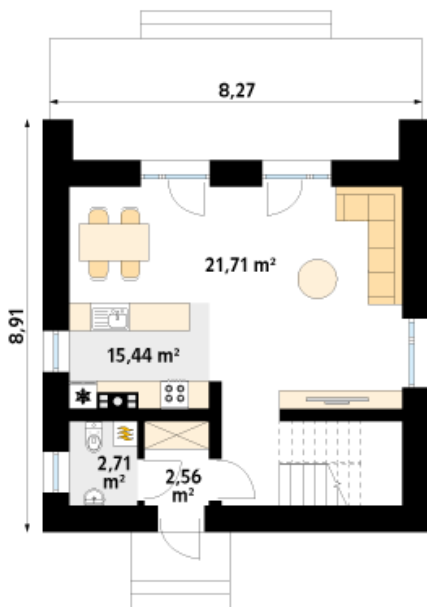


Autorzy: arch. Tomasz Sobieszuk

Lopra to projekt domu z użytkowym poddaszem, którego nieduża powierzchnia zabudowy umożliwiła jego realizację bez pozwolenia na budowę. Prosta bryła budynku została przykryta dwuspadowym dachem, dzięki czemu dom będzie ekonomiczny w budowie i użytkowaniu. W projekcie układ funkcjonalny został podzielony na dwie kondygnacje. Strefa dzienna została zaprojektowana na parterze. Składa się na nią salon, jadalnia oraz kuchnia. Wysokie przeszklenia w części dziennej dobrze doświetlają wnętrze oraz łączą je ze strefą wypoczynkową na tarasie. Strefa nocna znajduje się na poddaszu i składa się z dwóch sypialni oraz łazienki. Obie sypialnie mają dostęp do wspólnego balkonu od strony ogrodu.

Parter:

Piętro/poddasze:



Gabaryty działki:

