

Lopra 2



Technologia:

- Wersja: KO
- Dach: blacha na rąbek stojący Ruukki Classic
- Ściany: 2-warstwowe - bloczek z betonu komórkowego SOLBET 24 cm + styropian Termo Organika
- Stropy: żelbetowe, wylewane

Parametry domu:

| | |
|---|---------------|
| Powierzchnia całkowita [m ²]: | 134.59 |
| Powierzchnia użytkowa [m ²]: | 79.54 |
| Powierzchnia zabudowy [m ²]: | 67.51 |
| Powierzchnia parteru [m ²]: | 47.31 |
| Powierzchnia poddasza [m ²]: | 36.22 |
| Kubatura [m ³]: | 396.35 |
| Max. wysokość w kalenicy [m]: | 8.72 |

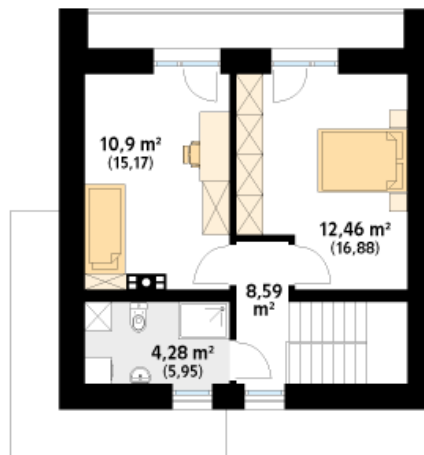
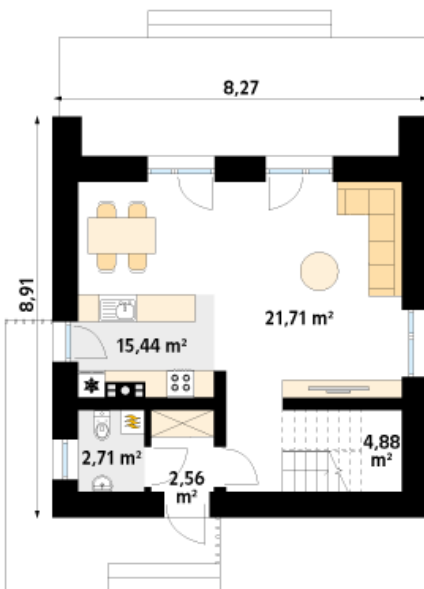
Cena projektu: **4149 zł**

Cena kosztorysu: **600 zł**



Autorzy: arch. Tomasz Sobieszuk

Lopra 2 to projekt domu z użytkowym poddaszem, którego nieduża powierzchnia zabudowy poniżej 70 m², umożliwi jego realizację bez pozwolenia na budowę. Prosta bryła budynku została przykryta dwuspadowym, bezokapowym dachem, dzięki czemu dom będzie tani w budowie i użytkowaniu. Układ funkcjonalny w projekcie został podzielony pomiędzy dwie kondygnacje. Strefa dzienna została zaprojektowana na parterze i składa się z salonu, jadalni oraz kuchni. Wysokie przeszklenia w części dziennej dobrze doświetlają wnętrze oraz łączą je ze strefą wypoczynkową na tarasie. W kuchni znajduje się również wyjście na nieduży taras z możliwością stworzenia letniej jadalni. Strefa nocna na poddaszu składa się z dwóch sypialni oraz łazienki. Obie sypialnie mają dostęp do ~~Piętro/poddasze~~ ~~Piętro/poddasze~~ ogrodu, który stanowi jednocześnie zadaszenie tarasu na parterze.



Gabaryty działki:

