

# Maciejka 4



## Technologia:

- Wersja: CE
- Dach: dachówka bitumiczna
- Ściany: 2-warstwowe - pustak ceramiczny + styropian Termo Organika
- Stropy: żelbetowe, wylewane

## Parametry domu:

Powierzchnia całkowita [m2]:	<b>259.75</b>
Powierzchnia użytkowa [m2]:	<b>112.12</b>
Powierzchnia zabudowy [m2]:	<b>89.00</b>
Powierzchnia piwnicy [m2]:	<b>38.48</b>
Powierzchnia parteru [m2]:	<b>65.85</b>
Powierzchnia poddasza [m2]:	<b>46.27</b>
Kubatura [m3]:	<b>747.00</b>
Max. wysokość w kalenicy [m]:	<b>9.14</b>
Powierzchnia garażu [m2]:	<b>23.57</b>

Cena projektu: **5249 zł**

Cena kosztorysu: **550 zł**



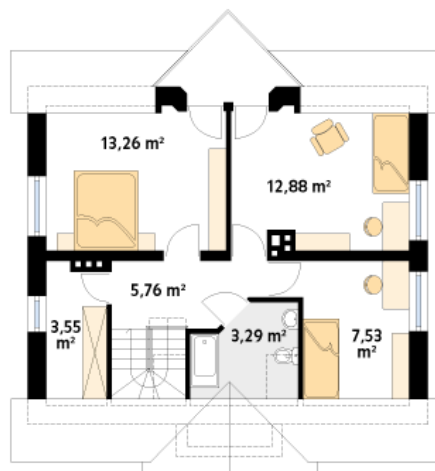
Autorzy: arch. Maciej Matłowski, mgr inż. Mirosław Doktor

Dom jednorodzinny, parterowy z użytkowym poddaszem, podpiwniczony. Mały, zwarty, bardzo wygodny dom dla 4 osób. Na parterze dodatkowy pokój (gabinet lub pokój seniora), przestronna kuchnia z jadalnią oraz pokój dzienny z wykuszem przy tarasie. Na poddaszu sypialnie z niewielkim balkonem i garderobą.

Parter:



Piętro/poddasze:



Gabaryty działki:

