

Maciejka dr-S



Technologia:

- Wersja: DR-S
- Dach: dachówka bitumiczna
- Ściany: szkielet drewniany
- Stropy: na belkach drewnianych

Parametry domu:

Powierzchnia całkowita [m2]:	174.05
Powierzchnia użytkowa [m2]:	122.69
Powierzchnia zabudowy [m2]:	88.98
Powierzchnia parteru [m2]:	72.07
Powierzchnia poddasza [m2]:	50.62
Kubatura [m3]:	532.00
Max. wysokość w kalenicy [m]:	8.20

Cena projektu: **3950 zł**

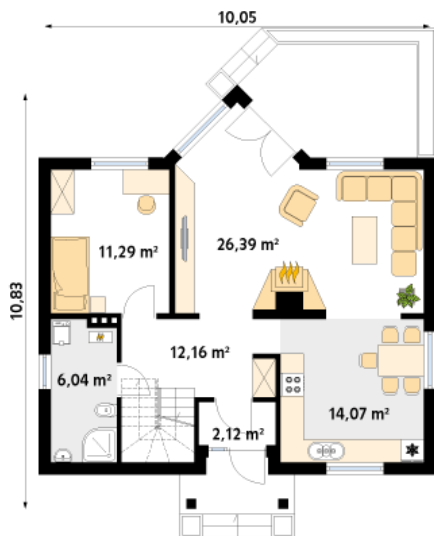
Cena kosztorysu: **600 zł**



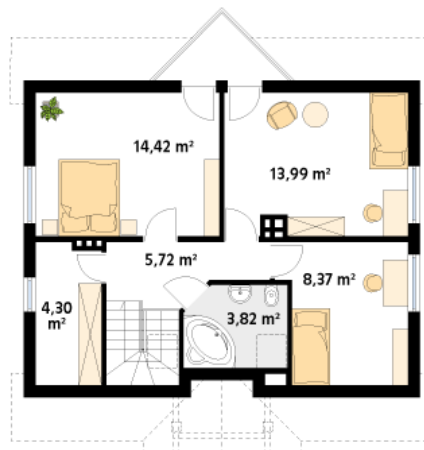
Autorzy: arch. Maciej Matłowski, mgr inż. Mirosław Doktor

Dom jednorodzinny, parterowy z użytkowym poddaszem, niepodpiwniczony. Mały zwarty, bardzo wygodny dom dla 4 osób. Na parterze dodatkowy pokój-gabinet lub pokój seniora, przestronna kuchnia z jadalnią oraz pokój dzienny w wykusie przy tarasie. Na poddaszu sypialnie z niewielkim balkonem i garderobą.

Parter:



Piętro/poddasze:



Gabaryty działki:

