

Mahoń



Technologia:

- Wersja: KO
- Dach: blacha na rąbek stojący Ruukki Classic
- Ściany: 2-warstwowe - bloczek TERMALICA 24 + styropian
- Stropy: żelbetowe, wylewane

Parametry domu:

Powierzchnia całkowita [m2]:	134.42
Powierzchnia użytkowa [m2]:	102.53
Powierzchnia zabudowy [m2]:	134.42
Powierzchnia parteru [m2]:	102.53
Kubatura [m3]:	528.00
Max. wysokość w kalenicy [m]:	5.89

Cena projektu: **5049 zł**

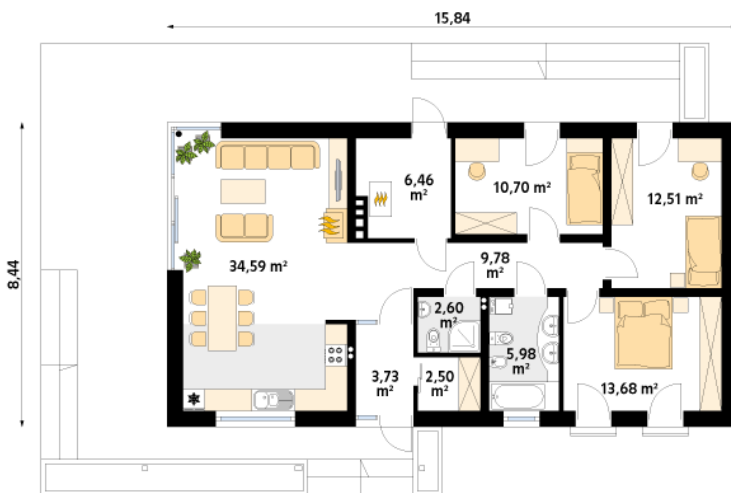
Cena kosztorysu: **550 zł**



Autorzy: arch. Tomasz Sobieszuk

Parterowy dom jednorodzinny o prostej bryle i czystym układzie funkcjonalnym z wyraźnym podziałem na część dzienną i nocną. Salon posiada wysoki sufit oraz duże przeszklenie stanowiące wyjście na taras. W domu znajdują się trzy wygodne sypialnie oraz dwie łazienki i garderoba. Kotłownia z wejściem także z zewnątrz przygotowana pod paliwo stałe.

Parter:



Gabaryty działki:

