

Mahoń 3



Technologia:

- Wersja: Y
- Dach: blacha na rąbek stojący Ruukki Classic
- Ściany: 2-warstwowe - YTONG 24 cm + styropian
- Stropy: belki drewniane

Parametry domu:

Powierzchnia całkowita [m2]:	134.42
Powierzchnia użytkowa [m2]:	102.71
Powierzchnia zabudowy [m2]:	134.42
Powierzchnia parteru [m2]:	102.71
Kubatura [m3]:	550.00
Max. wysokość w kalenicy [m]:	6.83

Cena projektu: **4549 zł**

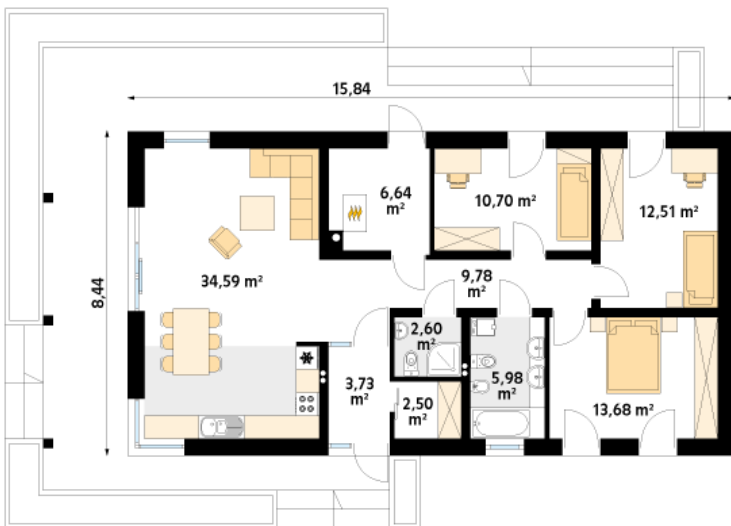
Cena kosztorysu: **550 zł**



Autorzy: arch. Tomasz Sobieszuk

Parterowy budynek mieszkalny jednorodzinny o zwartej bryle, przykryty dachem dwuspadowym. Układ funkcjonalny z wyraźnym podziałem na część dzienną i nocną. Salon posiada wysoki sufit i duże przeszklenie stanowiące wyjście na zadaszony taras. W domu znajduje się kuchnia z jadalnią połączona z salonem, sypialnia, dwa pokoje, dwie łazienki, garderoba oraz kotłownia na ogrzewanie gazowe z możliwością adaptacji na paliwo stałe. Dom został zaprojektowany w nowoczesnym stylu. Prezentowany projekt po zbliżeniu będzie się idealnie nadawał do zabudowy szeregowej.

Parter:



Gabaryty działki:

