

# Mahoń 4



## Technologia:

- Wersja: KO
- Dach: blacha na rąbek stojący Ruukki Classic
- Ściany: 2-warstwowe - bloczki z betonu komórkowego + styropian
- Stropy: żelbetowe, wylewane

## Parametry domu:

Powierzchnia całkowita [m2]:	<b>432.55</b>
Powierzchnia użytkowa [m2]:	<b>111.60</b>
Powierzchnia zabudowy [m2]:	<b>144.85</b>
Powierzchnia piwnicy [m2]:	<b>74.46</b>
Powierzchnia parteru [m2]:	<b>111.60</b>
Powierzchnia poddasza [m2]:	<b>38.21</b>
Kubatura [m3]:	<b>1113.00</b>
Max. wysokość w kalenicy [m]:	<b>6.74</b>
Powierzchnia garażu [m2]:	<b>37.64</b>

Cena projektu: **5049 zł**

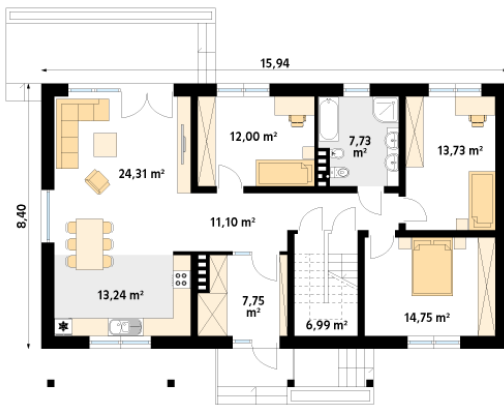
Cena kosztorysu: **750 zł**



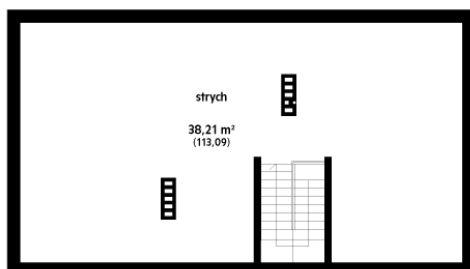
**Autorzy:** arch. Tomasz Sobieszuk

MAHOŃ to projekt domu parterowego podpiwniczonego o powierzchni 112m<sup>2</sup>. Bryła budynku została rozplanowana na planie prostokąta i przykryta dachem dwuspadowym. Minimalistyczna elewacja o jasnych kolorach składa się z białego tynku i cegły klinkierowej o szarym odcieniu. Drewniane elementy wykończeniowe oraz stolarka okienna i drzwiowa kontrastują z ciemnym dachem wykończonym blachą. Dostęp do garażu odbywa się za pomocą piwnicy połączonej schodami z resztą domu. Na parterze znajdują się trzy pokoje, łazienka z wanną oraz prysznicem i kuchnia połączona z jadalnią oraz salonem. Bezpośredni dostęp na strych zapewniają schody.

Parter:



Piętro/poddasze:



Gabaryty działki:

