

Majka



Technologia:

- Wersja: CE
- Dach: dachówka ceramiczna CREATON
- Ściany: 2-warstwowe - pustak ceramiczny + styropian
- Stropy: żelbetowe, wylewane

Parametry domu:

Powierzchnia całkowita [m2]:	114.80
Powierzchnia użytkowa [m2]:	83.80
Powierzchnia zabudowy [m2]:	63.80
Powierzchnia piwnicy [m2]:	48.80
Powierzchnia parteru [m2]:	46.40
Powierzchnia poddasza [m2]:	37.10
Kubatura [m3]:	355.00
Max. wysokość w kalenicy [m]:	8.67
Powierzchnia garażu [m2]:	25.30

Cena projektu:	4949 zł
Cena kosztorysu:	500 zł



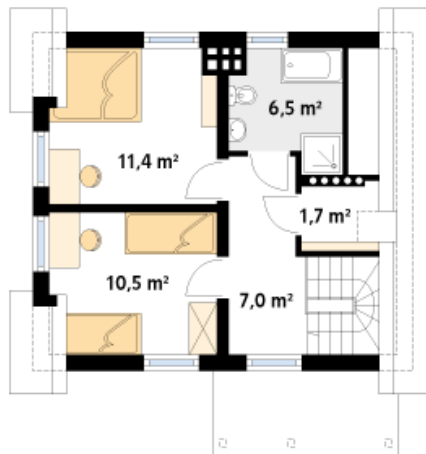
Autorzy: mgr inż. Mirosław Doktor

Optymalnie zaprojektowany, nieduży, parterowy domek z użytkowym poddaszem. Przestronny słoneczny pokój dzienny pozwala ustawić dom na każdej działce, niezależnie od stron świata.

Parter:



Piętro/poddasze:



Gabaryty działki:

