

Majka 2



Technologia:

- Wersja: CE
- Dach: dachówka ceramiczna CREATON
- Ściany: 2-warstwowe - pustak ceramiczny + styropian
- Stropy: żelbetowe, wylewane

Parametry domu:

Powierzchnia całkowita [m2]:	214.38
Powierzchnia użytkowa [m2]:	91.92
Powierzchnia zabudowy [m2]:	71.91
Powierzchnia piwnicy [m2]:	51.33
Powierzchnia parteru [m2]:	52.71
Powierzchnia poddasza [m2]:	39.21
Kubatura [m3]:	514.00
Max. wysokość w kalenicy [m]:	8.75
Powierzchnia garażu [m2]:	26.16

Cena projektu:	4249 zł
Cena kosztorysu:	500 zł

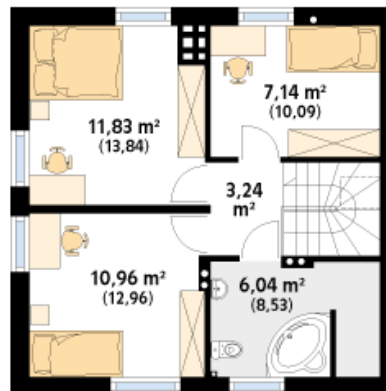
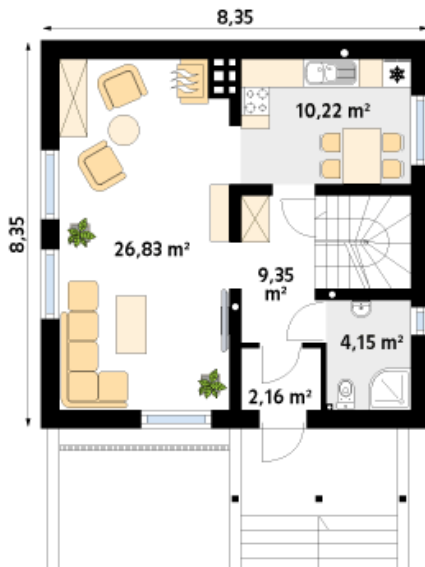


Autorzy: mgr inż. Mirosław Doktor

Dom parterowy z użytkowym poddaszem, podpiwniczony. Na parterze wygodny, doskonale doświetlony salon. Dom ten wyróżnia się optymalnym wykorzystaniem powierzchni użytkowej i małymi wymiarami, co pozwoli na wybudowanie go nawet na wąskiej działce.

Parter:

Piętro/poddasze:



Gabaryty działki:

