

Malutki 12



Technologia:

- Wersja: KO
- Dach: blacha na rąbek stojący Ruukki Classic
- Ściany: 2-warstwowe - bloczki z betonu komórkowego + wełna mineralna ISOVER
- Stropy: żelbetowe, wylewane

Parametry domu:

Powierzchnia całkowita [m2]:	155.94
Powierzchnia użytkowa [m2]:	109.74
Powierzchnia zabudowy [m2]:	127.85
Powierzchnia parteru [m2]:	52.60
Powierzchnia poddasza [m2]:	57.14
Kubatura [m3]:	564.93
Max. wysokość w kalenicy [m]:	8.66
Powierzchnia garażu [m2]:	40.91

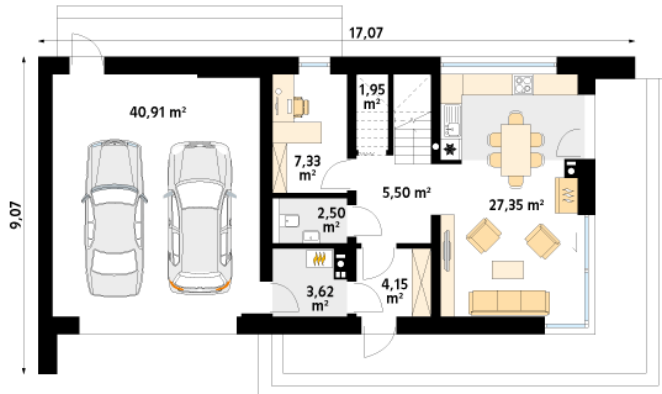
Cena projektu:	5749 zł
Cena kosztorysu:	550 zł



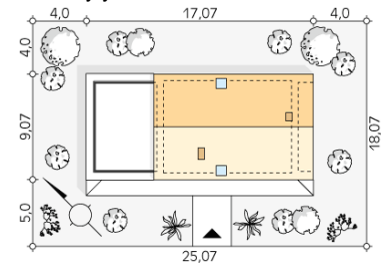
Autorzy: arch. Tomasz Sobieszuk

Projekt Malutki 12 to nowoczesny dom, który przyciąga uwagę swoją wyjątkową estetyką i funkcjonalnością. Należy do kolekcji inspirowanej nowoczesną stodołą, lecz wyróżnia się odważnym designem, łączącym minimalistyczną formę z charakterystycznymi detalami elewacyjnymi. Kontrastujące materiały na elewacji dodają bryle wyrazistości i sprawiają, że dom staje się prawdziwą ozdobą otoczenia. W połączeniu z naturalną szalówką budynek zyskuje nietuzinkowy wygląd, który łączy tradycyjne elementy z nowoczesną elegancją.

Parter:



Gabaryty działki:



Piętro/poddasze:

