

# Malutki 2



## Technologia:

- Wersja: KO
- Dach: blachodachówka płaska modułowa Ruukki Hyygge
- Ściany: 2-warstwowe - bloczki z betonu komórkowego SOLBET 24 cm + wełna mineralna ISOVER
- Stropy: żelbetowe

## Parametry domu:

Powierzchnia całkowita [m2]:	<b>152.85</b>
Powierzchnia użytkowa [m2]:	<b>90.25</b>
Powierzchnia zabudowy [m2]:	<b>69.57</b>
Powierzchnia parteru [m2]:	<b>46.52</b>
Powierzchnia poddasza [m2]:	<b>43.73</b>
Kubatura [m3]:	<b>435.00</b>
Max. wysokość w kalenicy [m]:	<b>8.65</b>

Cena projektu: **4899 zł**

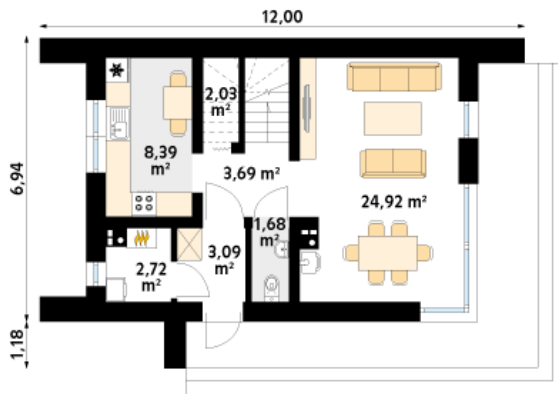
Cena kosztorysu: **500 zł**



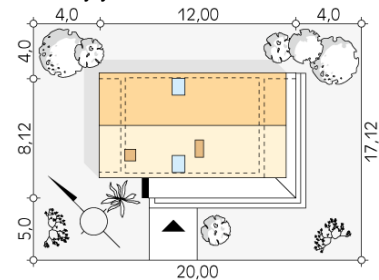
Autorzy: arch. Tomasz Sobieszuk

Malutki 2 to dwukondygnacyjny dom dla 4-osobowej rodziny będący współczesną interpretacją tradycyjnej formy. Budynek sprawdzi się zarówno jako miejski dom całoroczny, jak i letniskowy na łonie natury. Kompaktowe rozmiary, charakterystyczne podcienia i wykorzystanie drewna materiałów sprzyjają przytulności i poczuciu bezpieczeństwa. Wysoka ściana kolankowa i tzw. sufit katedralny w dwóch sypialniach poddasza dają możliwość zastosowania we wnętrzach oryginalnych rozwiązań projektowych. Duże przeszklenia powodują efekt połączenia jasnych wnętrz z otoczeniem, dzięki czemu zadaszone tarasy stają się integralną częścią domu.

Parter:



Gabaryty działki:



Piętro/poddasze:

