

Malutki 6



Technologia:

- Wersja: CE
- Dach: blacha na rąbek stojący Ruukki Classic
- Ściany: 2-warstwowe - pustak ceramiczny + wełna mineralna
- Stropy: żelbetowe, wylewane

Parametry domu:

Powierzchnia całkowita [m2]:	194.69
Powierzchnia użytkowa [m2]:	91.84
Powierzchnia zabudowy [m2]:	120.18
Powierzchnia parteru [m2]:	47.55
Powierzchnia poddasza [m2]:	44.29
Kubatura [m3]:	770.00
Max. wysokość w kalenicy [m]:	8.34
Powierzchnia garażu [m2]:	32.32

Cena projektu: **5549 zł**

Cena kosztorysu: **500 zł**

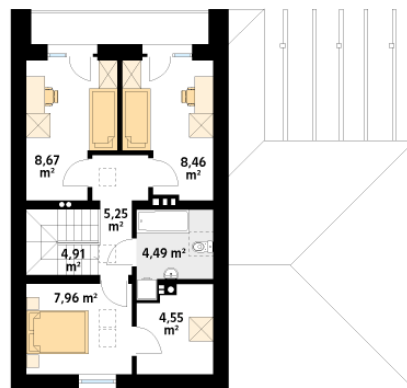
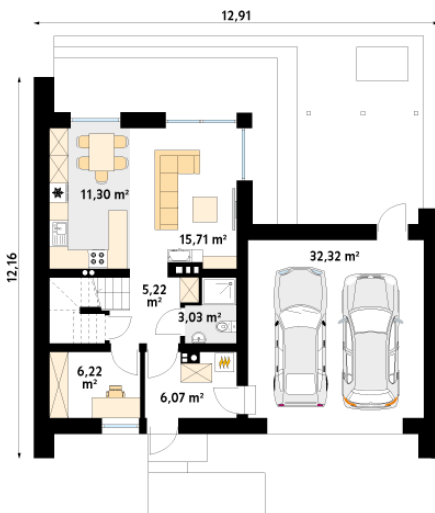


Autorzy: arch. Tomasz Sobieszuk

Malutki 6 to niewielki projekt domu z użytkowym poddaszem i garażem na dwa stanowiska. Pomimo prostej bryły projekt jest niezwykle oryginalny, wpisując się tym samym w obowiązujące trendy architektoniczne. Prostokątna bryła została zaduszona dwuspadowym, bezokapowym dachem, co jest charakterystyczne dla stylu nowoczesnej stodoły. Na 90 m2 powierzchni użytkowej zaprojektowano wszystko czego oczekuje 4 &8211;osobowa rodzina. Na parterze znajduje się otwarta strefa dzienna, na którą składa się salon połączony z kuchnią i jadalnią. W drugiej części parteru znajduje się gabinet, łazienka oraz wiatrołap z miejscem na kotłownię. Na poddaszu znalazły się trzy sypialnie oraz rodzinna łazienka.

Parter:

Piętro/poddasze:



Gabaryty działki:

