

Malutki dr-S



Technologia:

- Wersja: DR-S
- Dach: blacha na rąbek stojący Ruukki Classic
- Ściany: drewniane, szkieletowe
- Stropy: w konstrukcji drewnianej

Parametry domu:

Powierzchnia całkowita [m2]:	134.51
Powierzchnia użytkowa [m2]:	79.48
Powierzchnia zabudowy [m2]:	60.25
Powierzchnia parteru [m2]:	40.71
Powierzchnia poddasza [m2]:	38.77
Kubatura [m3]:	395.00
Max. wysokość w kalenicy [m]:	8.57

Cena projektu: **5049 zł**

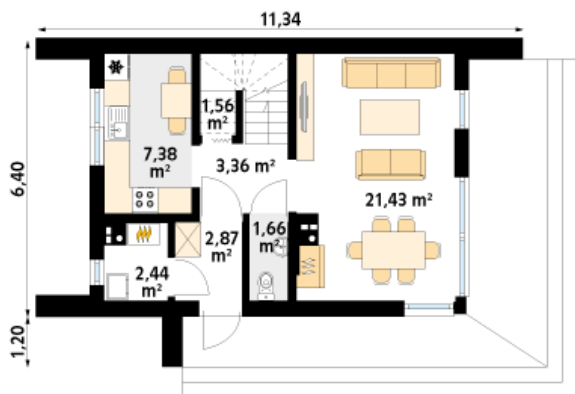
Cena kosztorysu: **500 zł**



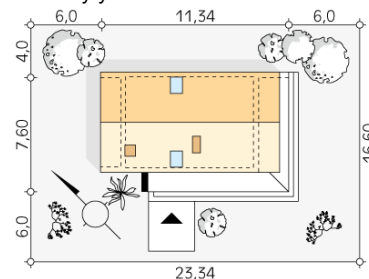
Autorzy: arch. Tomasz Sobieszuk

Malutki dr-S to projekt domu z użytkowym poddaszem, charakteryzujący się oryginalną bryłą oraz funkcjonalnym, jak na niewielką powierzchnię, układem pomieszczeń. Prosta i zwarta bryła prezentuje się bardzo nowocześnie. Wykończono ją drewnianą szalówką oraz blachą na rąbek stojący. Dodatkowego uroku dodają jej duże przeszklenia. Starannie dopracowane proporcje, stonowana kolorystyka oraz naturalne materiały wykończeniowe sprawiają, że dom prezentuje się efektownie i minimalistycznie. Na parterze centralne miejsce zajmuje salon z jadalnią z dużymi przeszkleniami. W drugiej części budynku zaprojektowano kuchnię oraz toaletę. Na poddaszu znajdują się trzy sypialnie oraz łazienka. Wszystkie pokoje posiadają dostęp do balkonów, zaprojektowanych po obu stronach budynku.

Parter:



Gabaryty działki:



Piętro/poddasze:

