

Mandarynka



Technologia:

- Wersja: CE
- Dach: blacha na rąbek stojący Ruukki Classic
- Ściany: 2-warstwowe - pustak ceramiczny + styropian Termo Organika
- Stropy: żelbetowe, wylewane

Parametry domu:

Powierzchnia całkowita [m2]:	135.55
Powierzchnia użytkowa [m2]:	70.19
Powierzchnia zabudowy [m2]:	80.52
Powierzchnia parteru [m2]:	54.29
Powierzchnia poddasza [m2]:	34.89
Kubatura [m3]:	417.34
Max. wysokość w kalenicy [m]:	8.27
Powierzchnia garażu [m2]:	18.99

Cena projektu: **4149 zł**

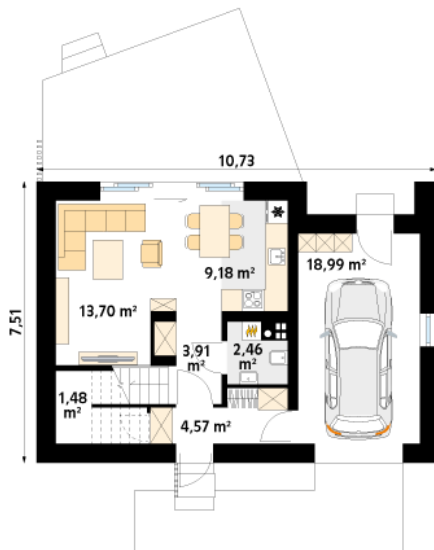
Cena kosztorysu: **600 zł**



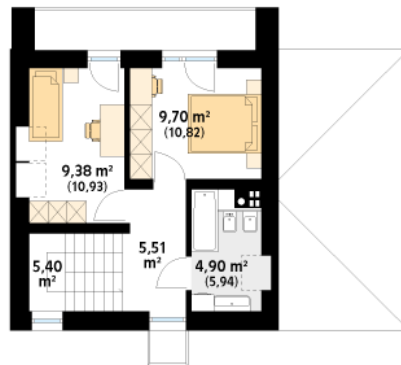
Autorzy: arch. Tomasz Sobieszuk

Mandarynka to projekt współczesnego domu dla niewielkiej rodziny. Otwarta przestrzeń parteru inspirowana do stworzenia nowoczesnej strefy dziennej. Poddasze z sypialniami i łazienką przeznaczoną dla domowników pełni rolę strefy prywatnej. Funkcjonalny rozkład pomieszczeń obniża koszty budowy oraz gwarantuje wygodne warunki mieszkalne. Budynek z dwuspadowym dachem o stonowanej estetyce może harmonijnie współgrać zarówno z otoczeniem miejskim, jak i naturalnym.

Parter:



Piętro/poddasze:



Gabaryty działki:

