

# Mandarynka 2



## Technologia:

- Wersja: CE
- Dach: blacha na rąbek
- Ściany: 2-warstwowe - pustak ceramiczny + styropian Termo Organika
- Stropy: żelbetowe, wylewane

## Parametry domu:

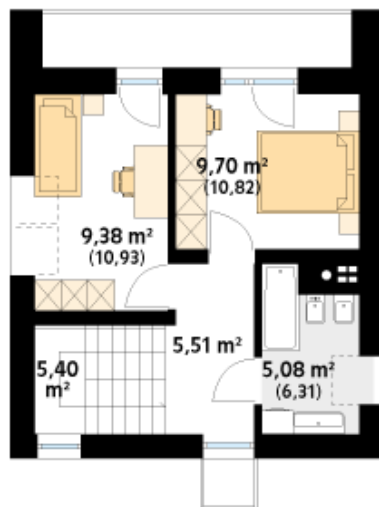
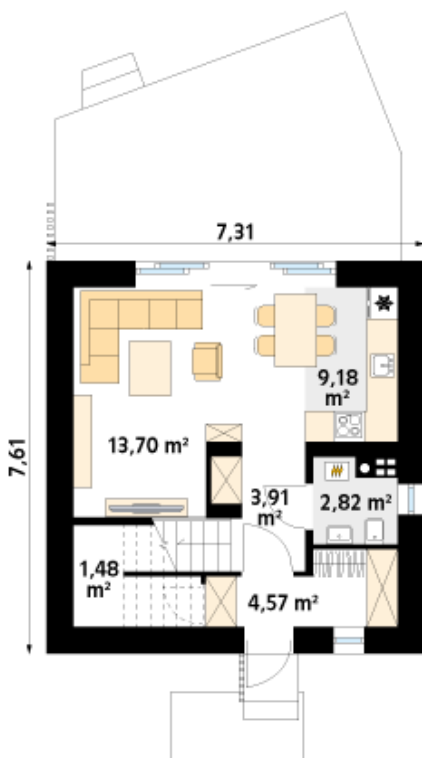
Powierzchnia całkowita [m2]:	111.55
Powierzchnia użytkowa [m2]:	70.73
Powierzchnia zabudowy [m2]:	56.23
Powierzchnia parteru [m2]:	35.66
Powierzchnia poddasza [m2]:	35.07
Kubatura [m3]:	356.00
Max. wysokość w kalenicy [m]:	8.26

Cena projektu: **3999 zł**

Cena kosztorysu: **500 zł**

**Autorzy:** arch. Tomasz Sobieszuk

Mandarynka 2 to projekt powstały z myślą o 3-osobowych rodzinach. Oszczędna architektura zostanie doceniona przez miłośników nowoczesnych rozwiązań. Formę budynku tworzy prosta kompozycja brył różniących się fakturą i kolorem materiałów. Cegła i drewniane akcenty przyciągają uwagę i w połączeniu z dwuspadowym dachem sprawiają, że budynek już na pierwszy rzut oka kojarzy się z przytulnym schronieniem. Zastosowane w projekcie okno kolankowe jest ciekawym elementem elewacji, jednak co ważniejsze doskonale doświetla wnętrze i umożliwia korzystanie z okna mimo wysokiej ściany kolankowej. Podział funkcjonalny budynku odpowiada podziałowi na kondygnacje - poddasze przeznaczono na sypialnie, a otwarty parter przestrzenią wspólną oświetloną przez panoramę poddasza i tarasem. Prosta bryła i niewielkie rozmiary sprawiają, że dom jest tani w budowie.



## Gabaryty działki:

