

# Manta dr-S



## Technologia:

- Wersja: DR-S
- Dach: blachodachówka
- Ściany: drewniane, szkieletowe
- Stropy: na belkach drewnianych

## Parametry domu:

Powierzchnia całkowita [m <sup>2</sup> ]:	<b>176.31</b>
Powierzchnia użytkowa [m <sup>2</sup> ]:	<b>115.12</b>
Powierzchnia zabudowy [m <sup>2</sup> ]:	<b>96.42</b>
Powierzchnia parteru [m <sup>2</sup> ]:	<b>65.10</b>
Powierzchnia poddasza [m <sup>2</sup> ]:	<b>50.02</b>
Kubatura [m <sup>3</sup> ]:	<b>544.00</b>
Max. wysokość w kalenicy [m]:	<b>8.84</b>

Cena projektu: **4150 zł**

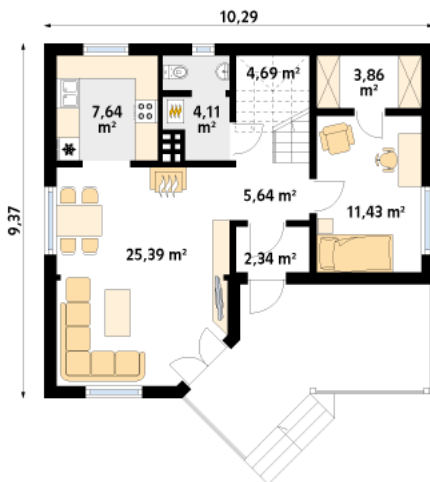
Cena kosztorysu: **550 zł**



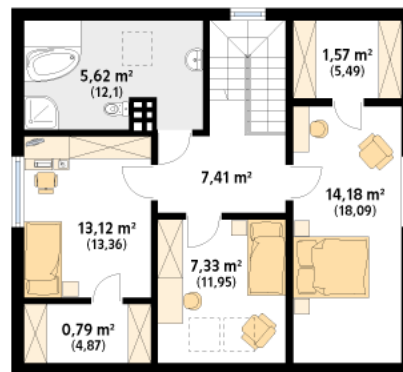
Autorzy: arch. Maciej Matłowski, arch. Tomasz Sobieszuk

Dom mieszkalny, jednorodzinny, przeznaczony dla 4-osobowej rodziny. Na parterze zaprojektowano część dzienną wraz z pokojem gościnnym. Na poddaszu znajdują się trzy sypialnie z garderobami.

Parter:



Piętro/poddasze:



Gabaryty działki:

