

# Meteor 2



## Technologia:

- Wersja: CE
- Dach: blacha na rąbek stojący Ruukki Classic
- Ściany: 2-warstwowe - pustak ceramiczny + styropian
- Stropy: żelbetowe, wylewane

## Parametry domu:

|                               |               |
|-------------------------------|---------------|
| Powierzchnia całkowita [m2]:  | <b>263.52</b> |
| Powierzchnia użytkowa [m2]:   | <b>154.50</b> |
| Powierzchnia zabudowy [m2]:   | <b>133.65</b> |
| Powierzchnia parteru [m2]:    | <b>82.06</b>  |
| Powierzchnia poddasza [m2]:   | <b>72.44</b>  |
| Kubatura [m3]:                | <b>873.00</b> |
| Max. wysokość w kalenicy [m]: | <b>9.06</b>   |
| Powierzchnia garażu [m2]:     | <b>18.83</b>  |

Cena projektu: **4449 zł**

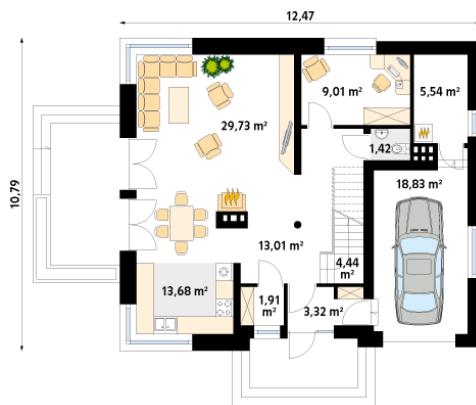
Cena kosztorysu: **650 zł**



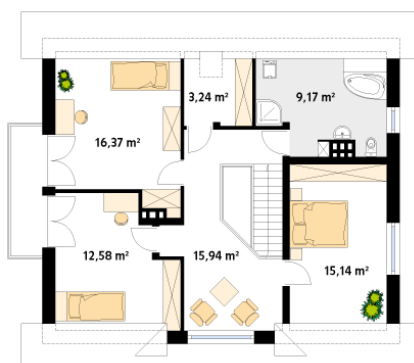
Autorzy: arch. Tomasz Sobieszuk

Dom jednorodzinny, wolno stojący, niepodpiwniczony z garażem i użytkowym poddaszem, dla 4 – 5-osobowej rodziny. Na parterze interesujący pokój dzienny z jadalnią i wyeksponowanym kominkiem, dodatkowy pokój dla starszej osoby z możliwością adaptacji na pracownię, ciekawie rozwiązana klatka schodowa. Na poddaszu trzy duże sypialnie. Antresola ma wydzielone miejsce do odpoczynku.

Parter:



Piętro/poddasze:



Gabaryty działki:

