

# Mikrus 2 dr-S



## Technologia:

- Wersja: DR-S
- Dach: dachówka ceramiczna CREATON
- Ściany: drewniane, szkieletowe
- Stropy: belki drewniane + wełna mineralna

## Parametry domu:

Powierzchnia całkowita [m2]:	<b>127.22</b>
Powierzchnia użytkowa [m2]:	<b>76.30</b>
Powierzchnia zabudowy [m2]:	<b>64.37</b>
Powierzchnia parteru [m2]:	<b>49.10</b>
Powierzchnia poddasza [m2]:	<b>27.20</b>
Kubatura [m3]:	<b>326.00</b>
Max. wysokość w kalenicy [m]:	<b>8.02</b>

Cena projektu: **4049 zł**

Cena kosztorysu: **684 zł**

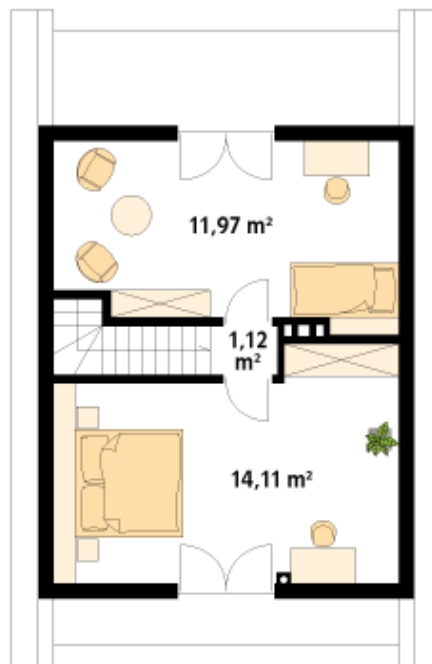
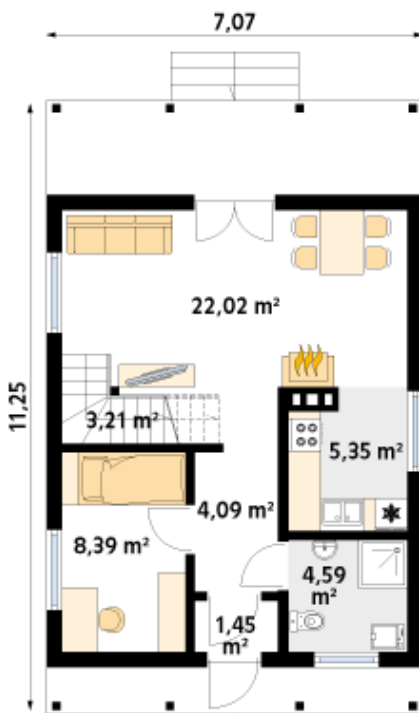


**Autorzy:** arch. Tomasz Sobieszuk

Niewielki dom parterowy z użytkowym poddaszem, przeznaczony dla 4-osobowej rodziny. Na parterze przewidziano jedną z sypialni.

Parter:

Piętro/poddasze:



Gabaryty działki:

