

# Mini



## Technologia:

- Wersja: KO
- Dach: dachówka
- Ściany: 2-warstwowe - beton komórkowy + styropian
- Stropy: żelbetowe, wylewane

## Parametry domu:

Powierzchnia całkowita [m <sup>2</sup> ]:	<b>145.99</b>
Powierzchnia użytkowa [m <sup>2</sup> ]:	<b>90.22</b>
Powierzchnia zabudowy [m <sup>2</sup> ]:	<b>96.75</b>
Powierzchnia parteru [m <sup>2</sup> ]:	<b>57.23</b>
Powierzchnia poddasza [m <sup>2</sup> ]:	<b>32.99</b>
Kubatura [m <sup>3</sup> ]:	<b>395.00</b>
Max. wysokość w kalenicy [m]:	<b>8.19</b>
Powierzchnia garażu [m <sup>2</sup> ]:	<b>15.31</b>

Cena projektu: **3550 zł**

Cena kosztorysu: **500 zł**



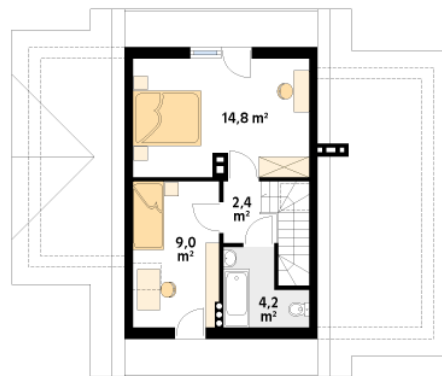
Autorzy: arch. Tomasz Sobieszuk

Mały, funkcjonalny dom dla 3, 4-osobowej rodziny. Bezpośrednie połączenie domu z garażem. Prosta i zwarta bryła. Dom ekonomiczny w budowie i utrzymaniu.

Parter:



Piętro/poddasze:



Gabaryty działki:

