

# Miodowy



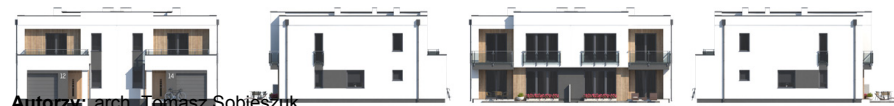
## Technologia:

- Wersja: CE
- Dach: papa - dach płaski
- Ściany: 2-warstwowe - pustak ceramiczny + styropian Termo Organika
- Stropy: żelbetowe, wylewane

## Parametry domu:

Powierzchnia całkowita [m <sup>2</sup> ]:	193.77
Powierzchnia użytkowa [m <sup>2</sup> ]:	119.97
Powierzchnia zabudowy [m <sup>2</sup> ]:	102.28
Powierzchnia parteru [m <sup>2</sup> ]:	54.34
Powierzchnia poddasza [m <sup>2</sup> ]:	65.63
Kubatura [m <sup>3</sup> ]:	652.45
Max. wysokość w kalenicy [m]:	7.37
Powierzchnia garażu [m <sup>2</sup> ]:	16.44

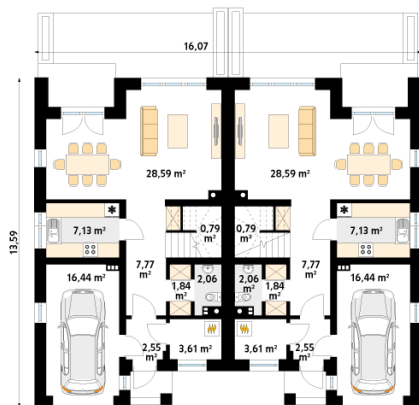
Cena projektu: **7449 zł**  
Cena kosztorysu: **550 zł**



Autorzy: arch. Tomasz Sobieszuk

Projekt Miodowy jest propozycją budynku mieszkalnego w zabudowie bliźniaczej o współczesnej modernistycznej formie. Program użytkowy segmentu został podzielony na strefę dzienną na parterze oraz strefę nocną na piętrze. Do bryły mieszkalnej segmentu doprojektowany został jednostanowiskowy garaż. Na parterze znajdują się: wiatrołap, hol, kuchnia, salon z jadalnią, łazienka, garderoba, kotłownia oraz garaż. Na piętrze zaprojektowano hol, łazienkę oraz trzy sypialnie. Budynek jest prosty i ekonomiczny w budowie, a rozwiązania materiałowe nadają mu nowoczesnego charakteru. Segment budynku przeznaczony jest do zaspokojenia potrzeb 4-5 osobowej rodziny.

## Parter:



## Piętro/poddasze:



## Gabaryty działki:

