

# Neptun 4



## Technologia:

- Wersja: CE
- Dach: dachówka ceramiczna CREATON
- Ściany: 2-warstwowe - pustak ceramiczny + styropian
- Stropy: żelbetowe, wylewane

## Parametry domu:

Powierzchnia całkowita [m <sup>2</sup> ]:	<b>168.48</b>
Powierzchnia użytkowa [m <sup>2</sup> ]:	<b>108.25</b>
Powierzchnia zabudowy [m <sup>2</sup> ]:	<b>168.48</b>
Powierzchnia parteru [m <sup>2</sup> ]:	<b>108.25</b>
Kubatura [m <sup>3</sup> ]:	<b>656.00</b>
Max. wysokość w kalenicy [m]:	<b>6.70</b>
Powierzchnia garażu [m <sup>2</sup> ]:	<b>18.32</b>

Cena projektu: **4449 zł**

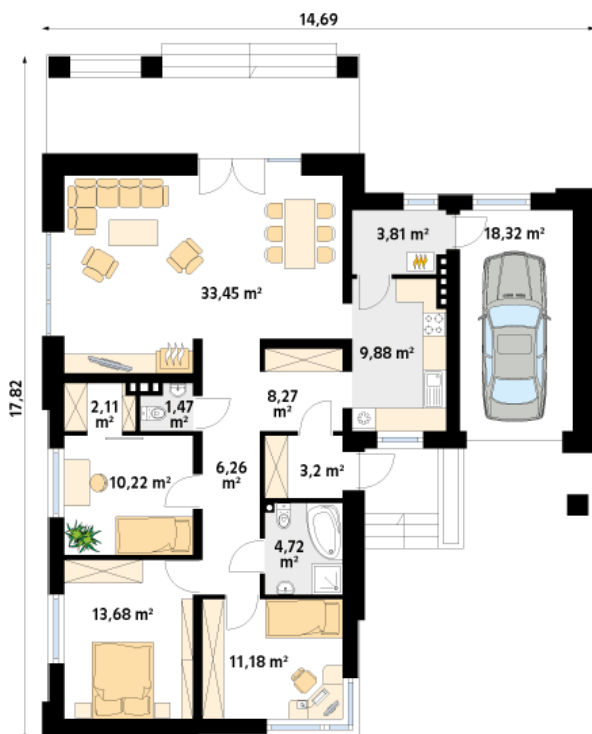
Cena kosztorysu: **550 zł**



**Autorzy:** arch. Tomasz Sobieszuk

Jednorodzinny dom parterowy, niepodpiwniczony, przeznaczony dla 4-osobowej rodziny. Przestronna, otwarta część dzienna została dodatkowo wzbogacona o zadaszony taras. W części nocnej przewidziano trzy sypialnie, w tym jedną z garderobą oraz łazienkę. Wyraźny podział na część dzienną, nocną i gospodarczą.

Parter:



Gabaryty działki:

