

Neptun 5



Technologia:

- Wersja: CE
- Dach: dachówka ceramiczna CREATON
- Ściany: 2-warstwowe - pustak ceramiczny + styropian
- Stropy: żelbetowe, wylewane

Parametry domu:

Powierzchnia całkowita [m2]:	191.77
Powierzchnia użytkowa [m2]:	129.30
Powierzchnia zabudowy [m2]:	192.45
Powierzchnia parteru [m2]:	129.30
Kubatura [m3]:	691.00
Max. wysokość w kalenicy [m]:	6.68
Powierzchnia garażu [m2]:	19.04

Cena projektu: **5249 zł**

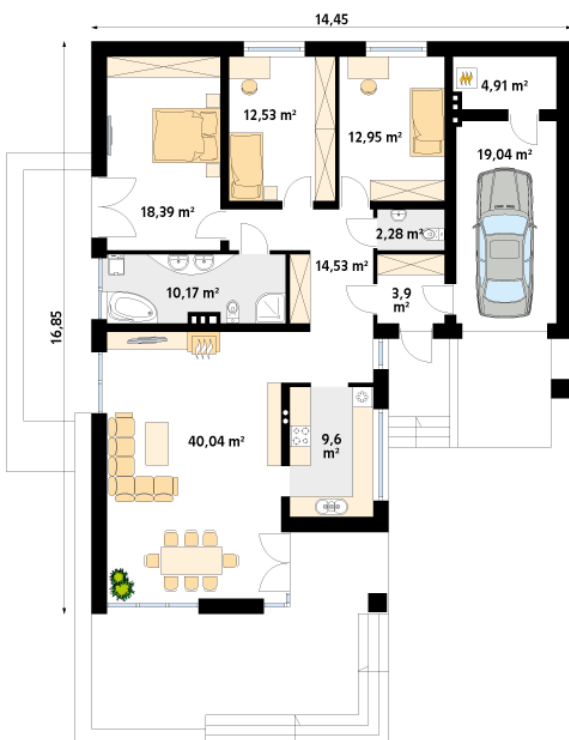
Cena kosztorysu: **600 zł**



Autorzy: arch. Tomasz Sobieszuk

Jednorodzinny dom parterowy, niepodpiwniczony, przeznaczony dla 4-osobowej rodziny. Wejście od południa. Częściowo zadaszone, przestronny taras. Wyraźny podział na część dzienną i nocną. Przestronna część dzienna z licznymi przeszkleniami. Prosta, tradycyjna bryła. Nowoczesne podziały i materiały elewacji.

Parter:



Gabaryty działki:

