

# Neptun 6



## Technologia:

- Wersja: CE
- Dach: dachówka ceramiczna CREATON
- Ściany: 2-warstwowe - pustak ceramiczny + styropian
- Stropy: żelbetowe, wylewane

## Parametry domu:

Powierzchnia całkowita [m <sup>2</sup> ]:	<b>398.34</b>
Powierzchnia użytkowa [m <sup>2</sup> ]:	<b>201.42</b>
Powierzchnia zabudowy [m <sup>2</sup> ]:	<b>207.45</b>
Powierzchnia parteru [m <sup>2</sup> ]:	<b>129.00</b>
Powierzchnia poddasza [m <sup>2</sup> ]:	<b>72.42</b>
Kubatura [m <sup>3</sup> ]:	<b>1023.00</b>
Max. wysokość w kalenicy [m]:	<b>7.45</b>
Powierzchnia garażu [m <sup>2</sup> ]:	<b>17.53</b>

Cena projektu: **5749 zł**

Cena kosztorysu: **700 zł**

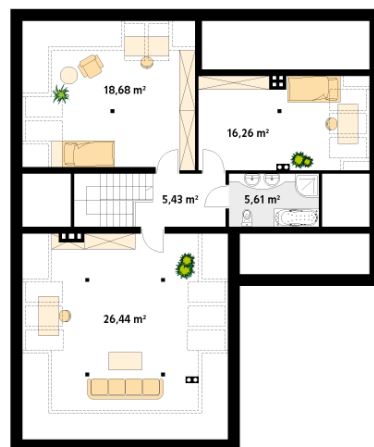
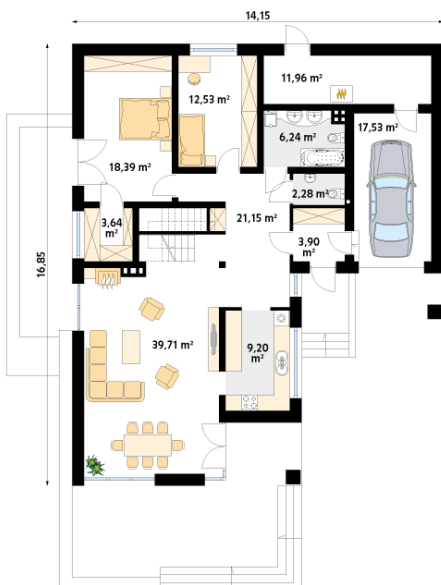


**Autorzy:** arch. Tomasz Sobieszuk

Jednorodzinny dom parterowy z użytkowym poddaszem. Przeznaczony dla 5-osobowej rodziny. Wyraźny podział na część dzienną, nocną i gospodarczą. Połączenie prostej, klasycznej bryły z nowoczesnymi elewacjami.

Parter:

Piętro/poddasze:



Gabaryty działki:

