

Olaf



Technologia:

- Wersja: CE
- Dach: blacha na rąbek stojący Ruukki Classic
- Ściany: 2-warstwowe - pustak ceramiczny + styropian
- Stropy: żelbetowe, wylewane

Parametry domu:

Powierzchnia całkowita [m2]:	208.28
Powierzchnia użytkowa [m2]:	121.57
Powierzchnia zabudowy [m2]:	104.14
Powierzchnia parteru [m2]:	66.68
Powierzchnia poddasza [m2]:	54.89
Kubatura [m3]:	609.00
Max. wysokość w kalenicy [m]:	8.16
Powierzchnia garażu [m2]:	14.07

Cena projektu: **3950 zł**

Cena kosztorysu: **600 zł**



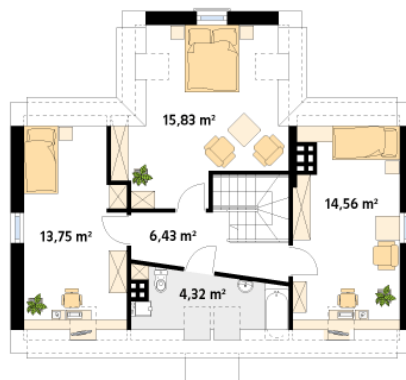
Autorzy: arch. Tomasz Sobieszuk

Budynek mieszkalny jednorodzinny z użytkowym poddaszem. Charakteryzuje go jednoprzestrzenny parter, funkcjonalne poddasze oraz nowoczesny wygląd.

Parter:



Piętro/poddasze:



Gabaryty działki:

