

Olcha



Technologia:

- Wersja: PH
- Dach: dachówka ceramiczna Koramic Orea 9
- Ściany: 2-warstwowe - pustak ceramiczny Porotherm 25 Profi + styropian
- Stropy: żelbetowe, wylewane

Parametry domu:

| | |
|---|--------|
| Powierzchnia całkowita [m ²]: | 127.08 |
| Powierzchnia użytkowa [m ²]: | 76.09 |
| Powierzchnia zabudowy [m ²]: | 127.08 |
| Powierzchnia parteru [m ²]: | 76.09 |
| Kubatura [m ³]: | 493.51 |
| Max. wysokość w kalenicy [m]: | 6.89 |
| Powierzchnia garażu [m ²]: | 19.37 |

Cena projektu: **4949 zł**

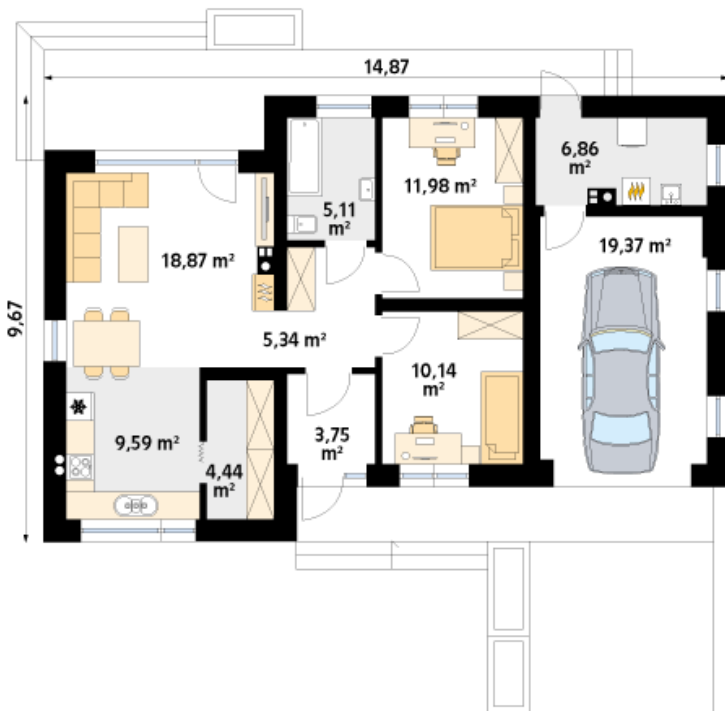
Cena kosztorysu: **600 zł**



Autorzy: arch. Tomasz Sobieszuk

OLCHA to projekt nowoczesnego domu parterowego o charakterystyce nowoczesnej stodoły. Dach dwuspadowy bezokapowy. Dom o rzucie prostokąta wydaje się niepozorny, a skrywa wiele nowoczesnych rozwiązań m.in. ukryta brama garażowa oraz najbardziej nowoczesne materiały budowlane. Białe ściany kontrastują z ciemną stolarką okienną i drzwiową oraz dachem wykończonym antracytowymi dachówkami ceramicznymi. Cały budynek ma charakter minimalistyczny i ponadczasowy, co w połączeniu z przestronnymi pokojami oraz dbałością o szczegóły tworzy spójny projekt, w którym nie potrzeba zbyt wiele czasu, aby się w nim zakochać.

Parter:



Gabaryty działki:

