

# Oliwka 2



## Technologia:

- Wersja: CE
- Dach: blachodachówka
- Ściany: 2-warstwowe - pustak ceramiczny + styropian Termo Organika
- Stropy: żelbetowe, wylewane

## Parametry domu:

Powierzchnia całkowita [m <sup>2</sup> ]:	<b>161.59</b>
Powierzchnia użytkowa [m <sup>2</sup> ]:	<b>100.41</b>
Powierzchnia zabudowy [m <sup>2</sup> ]:	<b>84.04</b>
Powierzchnia parteru [m <sup>2</sup> ]:	<b>58.51</b>
Powierzchnia poddasza [m <sup>2</sup> ]:	<b>41.90</b>
Kubatura [m <sup>3</sup> ]:	<b>468.00</b>
Max. wysokość w kalenicy [m]:	<b>8.82</b>

Cena projektu: **4149 zł**

Cena kosztorysu: **600 zł**

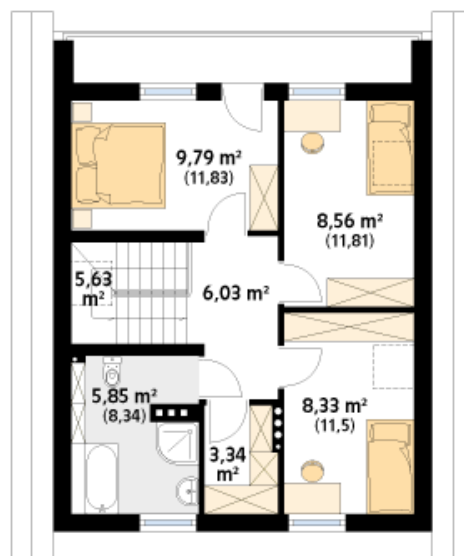
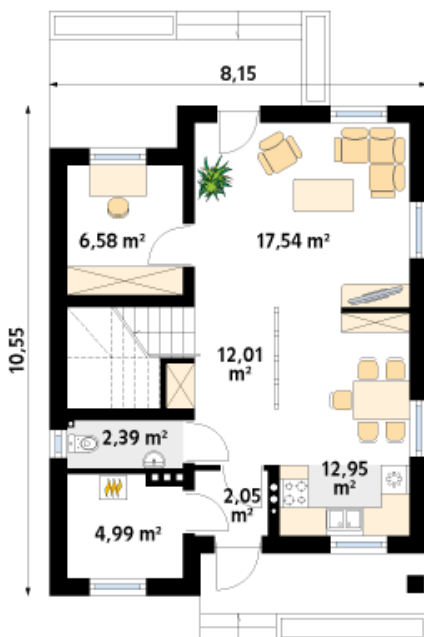


Autorzy: arch. Tomasz Sobieszuk

Mały dom jednorodzinny z poddaszem użytkowym dla 3 – 4-osobowej rodziny. Na parterze dodatkowy pokój z możliwością wykorzystania na gabinet. Na poddaszu trzy sypialnie, łazienka oraz mała garderoba.

Parter:

Piętro/poddasze:



Gabaryty działki:

