

# Onyks



## Technologia:

- Wersja: CE
- Dach: blacha na rąbek stojący Ruukki Classic
- Ściany: 2-warstwowe - pustak ceramiczny + styropian
- Stropy: żelbetowe, wylewane

## Parametry domu:

|   |                |
|---|----------------|
| Powierzchnia całkowita [m <sup>2</sup> ]: | <b>315.32</b>  |
| Powierzchnia użytkowa [m <sup>2</sup> ]:  | <b>205.03</b>  |
| Powierzchnia zabudowy [m <sup>2</sup> ]:  | <b>205.98</b>  |
| Powierzchnia parteru [m <sup>2</sup> ]:   | <b>127.35</b>  |
| Powierzchnia poddasza [m <sup>2</sup> ]:  | <b>77.68</b>   |
| Kubatura [m <sup>3</sup> ]:               | <b>1097.00</b> |
| Max. wysokość w kalenicy [m]:             | <b>8.70</b>    |
| Powierzchnia garażu [m <sup>2</sup> ]:    | <b>41.68</b>   |

Cena projektu: **6049 zł**

Cena kosztorysu: **700 zł**



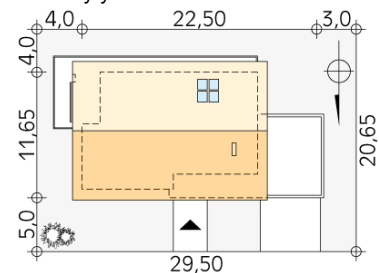
Autorzy: arch. Maciej Matłowski

Dom jednorodzinny, parterowy z użytkowym poddaszem, przeznaczony dla 4 – 5-osobowej rodziny. Nowoczesny, o prostej bryle zamkniętej dwuspadowym dachem. Niebanalny układ wnętrza z pustką nad salonem i dużą antresolą. Duże, efektowne przeszklenia.

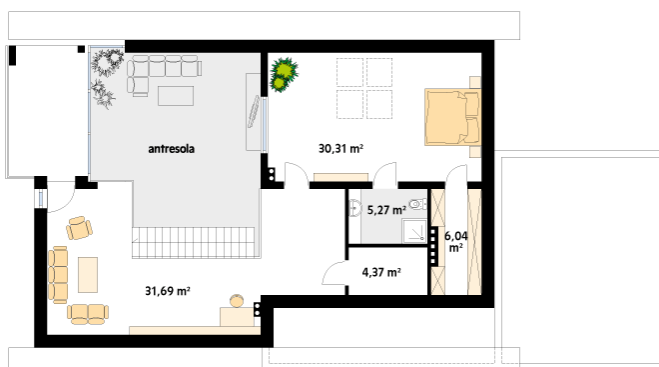
Parter:



Gabaryty działki:



Piętro/poddasze:



**DOMY**  
w stylu

Biuro projektów MTM styl Sp. z o.o. Sp. k. 15-227 Białystok, ul. Podleśna 14  
tel. 085-732-08-79, 085-740-87-50 do 59, tel. kom. +48-784-047-233  
e-mail: [mtm@mtmstyl.pl](mailto:mtm@mtmstyl.pl), [www.domywstylu.pl](http://www.domywstylu.pl)

