

Onyks 2



Technologia:

- Wersja: CE
- Dach: dachówka
- Ściany: 3-warstwowe - pustak ceramiczny + styropian, na poddaszu - ściany 2 warstwowe
- Stropy: żelbetowe, wylewane

Parametry domu:

Powierzchnia całkowita [m2]:	538.60
Powierzchnia użytkowa [m2]:	238.22
Powierzchnia zabudowy [m2]:	220.55
Powierzchnia piwnicy [m2]:	123.17
Powierzchnia parteru [m2]:	126.80
Powierzchnia poddasza [m2]:	111.42
Kubatura [m3]:	1508.00
Max. wysokość w kalenicy [m]:	9.27
Powierzchnia garażu [m2]:	39.77

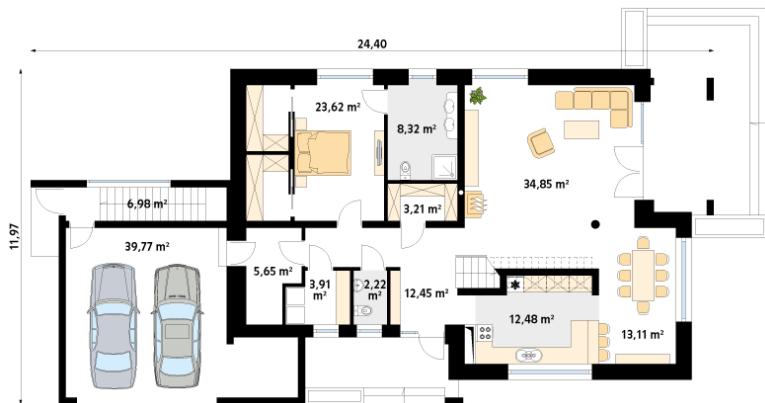
Cena projektu: **5649 zł**

Cena kosztorysu: **700 zł**

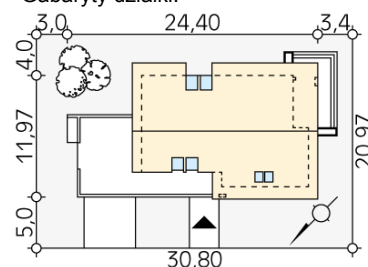


Autorzy: arch. Maciej Matłowski

Nowoczesny dom jednorodzinny, z użytkowym poddaszem, podpiwniczony. W bryle budynku znajduje się dwustanowiskowy garaż. Projekt jest dedykowany osobom, które pragną zamieszkać w nowoczesnym, energooszczędnym domu, idealnym dla 5 – 6-osobowej rodziny. Projekt urzeka niebanalną stylistyką jak również bardzo ciekawym układem pomieszczeń. Na parterze znajduje się obszerny salon oraz częściowo otwarta na jadalnię kuchnia. Dodatkowo na parterze znajduje się sypialnia gospodarzy z osobną łazienką oraz dwiema niezależnymi garderobami. Przestrzeń domu potęguje duża ilość przeszkleń. Na poddaszu zaprojektowano trzy sypialnie, z których każda ma własną garderobę. Warto również zwrócić uwagę na ciekawie zaaranżowaną łazienkę. Część pomieszczeń gospodarczych w tym kotłownia może znaleźć swoje miejsce w piwnicy. Projekt jest ciekawą alternatywą dla osób, które chcą zamieszkać w domu o niebanalnej stylistyce.



Gabaryty działki:



Piętro/poddasze:

