

Onyks 3



Technologia:

- Wersja: DR-S
- Dach: blacha na rąbek stojący Ruukki Classic
- Ściany: drewniane, szkieletowe
- Stropy: belki drewniane + wełna mineralna

Parametry domu:

Powierzchnia całkowita [m2]:	375.69
Powierzchnia użytkowa [m2]:	206.05
Powierzchnia zabudowy [m2]:	227.07
Powierzchnia parteru [m2]:	119.95
Powierzchnia poddasza [m2]:	86.10
Kubatura [m3]:	1072.00
Max. wysokość w kalenicy [m]:	8.26
Powierzchnia garażu [m2]:	55.47

Cena projektu: **5649 zł**

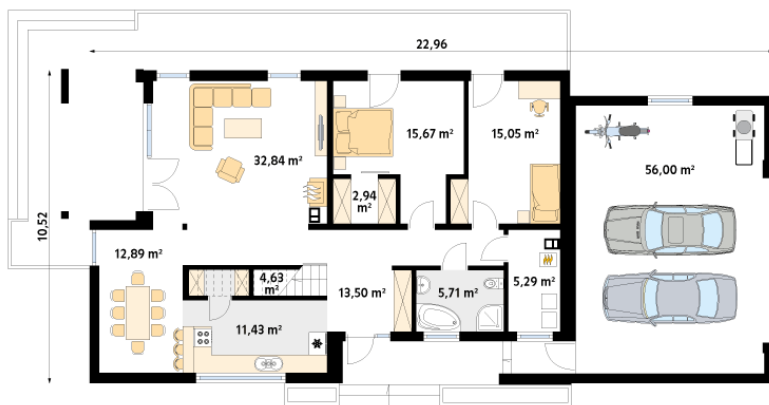
Cena kosztorysu: **700 zł**



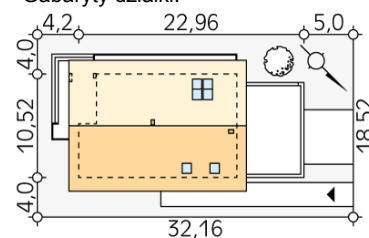
Autorzy: arch. Maciej Matłowski

Nowoczesny dom mieszkalny. Bardzo ciekawa funkcja łącząca nowoczesność z tradycyjnym rozkładem funkcjonalnym wnętrza. Dodatkowo otwarty salon, antresola oraz duże przeszklenie nie zmieniają charakterystyki energetycznej obiektu, nadal jest to dom ciepły i energooszczędny.

Parter:



Gabaryty działki:



Piętro/poddasze:

