

# Orion



## Technologia:

- Wersja: CE
- Dach: dachówka
- Ściany: 2-warstwowe - pustak ceramiczny + styropian
- Stropy: żelbetowe

## Parametry domu:

Powierzchnia całkowita [m2]:	<b>236.20</b>
Powierzchnia użytkowa [m2]:	<b>143.20</b>
Powierzchnia zabudowy [m2]:	<b>132.80</b>
Powierzchnia parteru [m2]:	<b>84.00</b>
Powierzchnia poddasza [m2]:	<b>59.20</b>
Kubatura [m3]:	<b>700.00</b>
Max. wysokość w kalenicy [m]:	<b>8.36</b>
Powierzchnia garażu [m2]:	<b>17.90</b>

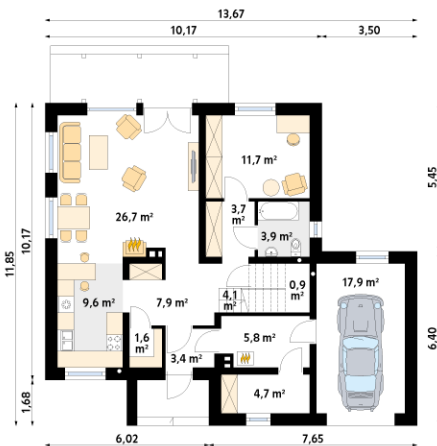
Cena projektu:	<b>5049 zł</b>
Cena kosztorysu:	<b>600 zł</b>



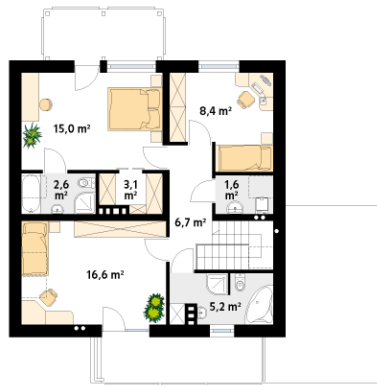
Autorzy: arch. Tomasz Sobieszuk

Budynek jednorodzinny przeznaczony dla rodziny 4 – 5-osobowej. Zwarta bryła domu oparta na kwadracie wzbogacona została dostawioną bryłą garażu i konstrukcją balkonu zadaszającego wejście główne. Ażurowa drewniana konstrukcja balkonu od strony ogrodowej decyduje o charakterze domu, a prosty dwuspadowy dach nabiera lekkości dzięki wysunięciu jego połaci nad tę konstrukcję. Wygodę użytkowania gwarantują liczne pomieszczenia dodatkowe: na parterze dwa pomieszczenia gospodarcze i spiżarnia, na poddaszu odrębna pralnia i garderoba.

Parter:



Piętro/poddasze:



Gabaryty działki:

