

Orlik



Technologia:

- Wersja: CE
- Dach: blachodachówka
- Ściany: 2-warstwowe - pustak ceramiczny + styropian
- Stropy: żelbetowe, wylewane

Parametry domu:

| | |
|---|---------------|
| Powierzchnia całkowita [m ²]: | 240.59 |
| Powierzchnia użytkowa [m ²]: | 141.91 |
| Powierzchnia zabudowy [m ²]: | 125.95 |
| Powierzchnia parteru [m ²]: | 69.97 |
| Powierzchnia poddasza [m ²]: | 71.94 |
| Kubatura [m ³]: | 720.00 |
| Max. wysokość w kalenicy [m]: | 9.27 |
| Powierzchnia garażu [m ²]: | 19.03 |

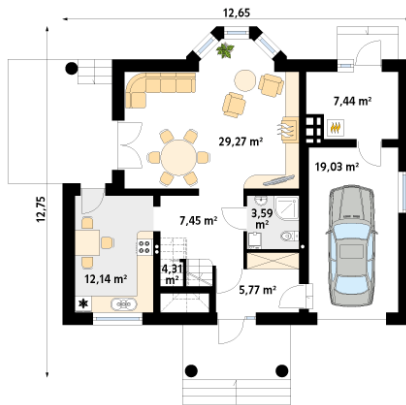
| | |
|------------------|----------------|
| Cena projektu: | 4450 zł |
| Cena kosztorysu: | 600 zł |



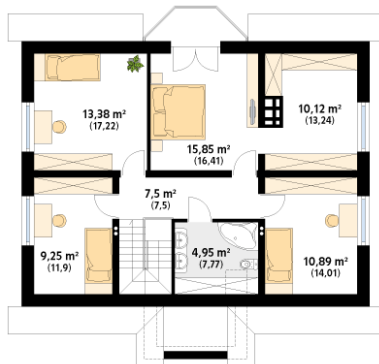
Autorzy: arch. Tomasz Sobieszuk

Dom jednorodzinny wolno stojący, parterowy z użytkowym poddaszem. Zapewnia wygodą 5-osobowej rodzinie. Budynek o zwartej bryle z tradycyjnie ukształtowanym dachem. Wyraźny podział na część dzienną na parterze oraz część nocną na poddaszu.

Parter:



Piętro/poddasze:



Gabaryty działki:

