

# Orlik 2



## Technologia:

- Wersja: CE
- Dach: blachodachówka
- Ściany: 2-warstwowe - pustak ceramiczny + styropian
- Stropy: żelbetowe, wylewane

## Parametry domu:

Powierzchnia całkowita [m <sup>2</sup> ]:	<b>240.59</b>
Powierzchnia użytkowa [m <sup>2</sup> ]:	<b>142.26</b>
Powierzchnia zabudowy [m <sup>2</sup> ]:	<b>125.95</b>
Powierzchnia parteru [m <sup>2</sup> ]:	<b>70.08</b>
Powierzchnia poddasza [m <sup>2</sup> ]:	<b>72.18</b>
Kubatura [m <sup>3</sup> ]:	<b>847.00</b>
Max. wysokość w kalenicy [m]:	<b>9.27</b>
Powierzchnia garażu [m <sup>2</sup> ]:	<b>19.22</b>

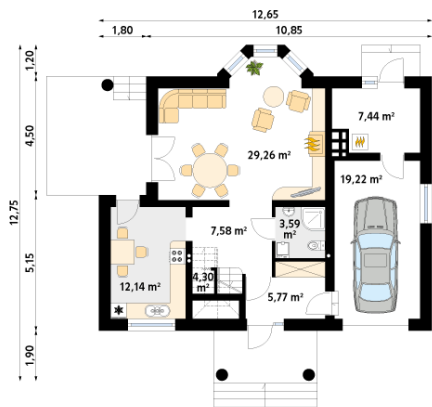
Cena projektu:	<b>4949 zł</b>
Cena kosztorysu:	<b>600 zł</b>



Autorzy: arch. Tomasz Sobieszuk

Dom jednorodzinny wolno stojący, parterowy z użytkowym poddaszem. Zapewnia wygodą 5-osobowej rodzinie. Budynek o zwartej bryle z tradycyjnie ukształtowanym dachem. Wyraźny podział na część dzienną na parterze oraz część nocną na poddaszu.

Parter:



Piętro/poddasze:



Gabaryty działki:

