

# Orzech 2



## Technologia:

- Wersja: CE
- Dach: dachówka ceramiczna CREATON
- Ściany: 2-warstwowe - pustak ceramiczny + styropian Termo Organika
- Stropy: płyta żelbetowa

## Parametry domu:

Powierzchnia całkowita [m2]:	<b>252.26</b>
Powierzchnia użytkowa [m2]:	<b>148.14</b>
Powierzchnia zabudowy [m2]:	<b>126.13</b>
Powierzchnia parteru [m2]:	<b>73.98</b>
Powierzchnia poddasza [m2]:	<b>73.99</b>
Kubatura [m3]:	<b>821.21</b>
Max. wysokość w kalenicy [m]:	<b>8.82</b>
Powierzchnia garażu [m2]:	<b>17.45</b>

Cena projektu: **4849 zł**

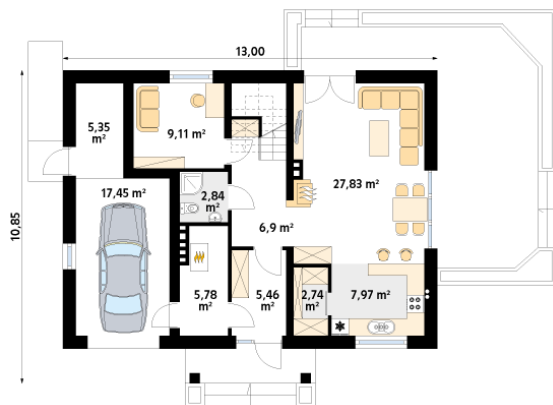
Cena kosztorysu: **600 zł**



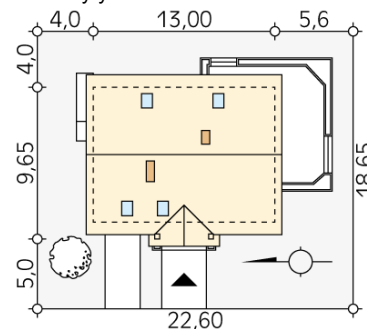
Autorzy: arch. Tomasz Sobieszuk

Dom jednorodzinny, niepodpiwniczony z użytkowym poddaszem zaprojektowany został dla 4-5-osobowej rodziny. Projekt charakteryzuje się wyraźnym podziałem na część dzienną, zlokalizowaną na parterze, oraz część nocną na poddaszu, składającą się z trzech sypialni oraz łazienki. Dodatkowo w sypialni rodziców oprócz garderoby znajduje się osobna łazienka. Pokoje są przestronne i dobrze doświetlone.

## Parter:



## Gabaryty działki:



## Piętro/poddasze:

