

Paproć



Technologia:

- Wersja: CE
- Dach: blachodachówka
- Ściany: 2-warstwowe - pustak ceramiczny + styropian
- Stropy: żelbetowe, wylewane

Parametry domu:

Powierzchnia całkowita [m2]:	145.48
Powierzchnia użytkowa [m2]:	101.44
Powierzchnia zabudowy [m2]:	145.48
Powierzchnia parteru [m2]:	101.44
Kubatura [m3]:	510.70
Max. wysokość w kalenicy [m]:	6.95

Cena projektu: **5449 zł**

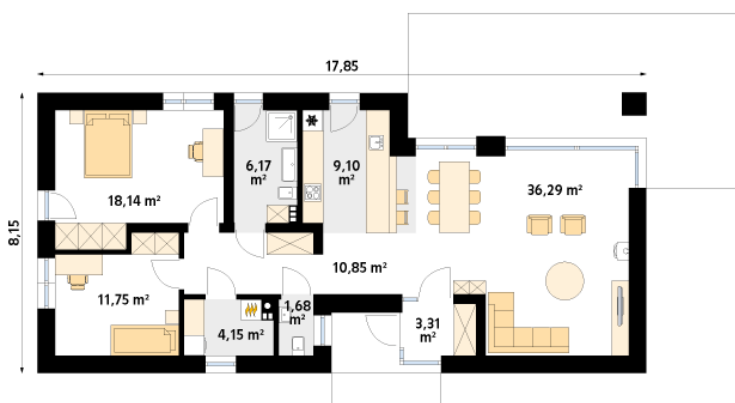
Cena kosztorysu: **600 zł**



Autorzy: arch. Tomasz Sobieszuk

Projekt domu Paproć to parterowy projekt domu zaprojektowany w stylu nowoczesnej stodoły. Projekt został zaprojektowany na planie prostokąta i przykryty dwuspadowym dachem bez okapów. Na uwagę zasługuje również oryginalne wykończenie elewacji, którą podobnie jak dach, pokryto blachą falistą. Układ wnętrz został podzielony na dwie części: dzienną i nocną. W części dziennej zaprojektowano przestronny salon, który spójnie przechodzi w reprezentacyjną jadalnię oraz kuchnię. W kuchni znajduje się półwysep, który pełni również funkcję barku śniadaniowego. W części wypoczynkowej wyróżniamy wysokie, panoramiczne przeszklenia, które otwierają wnętrze na otoczenie i prowadzą na zadaszony taras. W części nocnej domu znajdują się dwie komfortowe sypialnie, rodzinna łazienka, toaleta oraz pralnia z miejscem na piec gazowy lub pompę ciepła.

Parter:



Gabaryty działki:

